



APAVE
AGENCE DE RENNES
8 boulevard du Trieux
ZAC des Touches
35740 PACE
N° SIRET : 90386907101129

DONNEUR D'ORDRE
UNIVERSITE RENNES 2
Place du Recteur Henry LE MOAL
35043 RENNES
CONTACT :
Madame PELISSIER Anne



Rapport de mission de repérage des matériaux et produits contenant de l'amiante avant réalisation de travaux dans un immeuble bâti

Ce rapport annule et remplace les éventuels rapports précédents



Numéro d'offre : **T220100153_RENNES-2**

Numéro de contrat : **C22003824**

Numéro de rapport (n° de tâche) :
T240071951.01

Date : **10/04/2024**

Lieu d'intervention :

Bâtiment B - BU
Place du Recteur Henry LE MOAL
35043 RENNES

Destinataire rapport :
Madame PELISSIER Anne

Date d'intervention :
Du **02/11/2022** au **08/11/2022**

Intervenant : **Monsieur Didier CHALMEL**

Signature :

Le présent rapport ne peut être reproduit que dans son intégralité
Nombre de pages total du document : 68 pages

1	INFORMATIONS GÉNÉRALES
1.1	DESIGNATION DU BATIMENT

Adresse : Bâtiment B - BU place du Recteur Henry LE MOAL 35043 RENNES	Numéro de Lot : Non communiqué Référence Cadastre : Non communiqué Date du Permis de Construire : Antérieur au 1er juillet 1997
Étage : 300 / 400 Bâtiment : Bibliothèque	
Nature du bâtiment : Bâtiment B Cat. du bâtiment : Enseignement Supérieur / Recherche	

1.2	DÉSIGNATION DU DONNEUR D'ORDRE	DÉSIGNATION DU PROPRIÉTAIRE
------------	---------------------------------------	------------------------------------

Nom : Madame PELISSIER Anne Adresse : Place du Recteur Henry LE MOAL 35043 RENNES	Nom: UNIVERSITE RENNES 2 Adresse : Place du Recteur Henry LE MOAL 35043 RENNES
--	---

1.3	EXÉCUTION DE LA MISSION
------------	--------------------------------

Repérage réalisé par : CHALMEL Didier N° certificat de qualification : 21-14457 Date d'obtention : 29/11/2022 Le présent rapport est établi par une personne dont les compétences sont certifiées par : ABCIDIA Certification	Laboratoire d'Analyses : ITGA BAT K Adresse laboratoire : Parc d'affaires - Bât. K Espace Performance 35768 SAINT-GRÉGOIRE CEDEX 1-5970 Numéro d'accréditation : Organisme d'assurance professionnelle : AXA France IARD Adresse assurance : N° de contrat d'assurance : Contrat n° 10800807204 Date de validité : 31/12/2024
Date de la commande : 02/11/2022 Accompagnateur : Aucun	

1.4	REFERENCE DU PROGRAMME DE TRAVAUX DEFINI PAR LE DONNEUR D'ORDRE
------------	--

Nature des travaux envisagés : Le programme de travaux prévisionnel est le suivant :

- > transformation de la bibliothèque en salles de cours
- > recloisonnement + faux-plafond + sol (aujourd'hui : moquette)

Modification du Programme des travaux (Mail Anne PELLISSIER du 18 Mars 2024)
 Réfection du sol de la circulation n°2, ainsi que des murs.

1.5	VISA DE L'OPERATEUR DE REPERAGE	DATE D'ÉTABLISSEMENT DU RAPPORT
------------	--	--

Nom de l'opérateur : CHALMEL Didier AGENCE DE RENNES 8 boulevard du Trieux ZAC des Touches 35740 PACE	Lieu et date d'établissement du rapport Fait à PACE le 10/04/2024
---	--

Signature



1.6	CONCLUSION(S) DU RAPPORT
------------	---------------------------------

Dans le cadre de la mission objet du présent rapport, il a été repéré des matériaux et produits contenant de l'amiante.

SOMMAIRE :

INFORMATIONS GÉNÉRALES	2
DESIGNATION DU BATIMENT	2
DÉSIGNATION DU DONNEUR D'ORDRE	2
DÉSIGNATION DU PROPRIÉTAIRE	2
EXÉCUTION DE LA MISSION	2
REFERENCE DU PROGRAMME DE TRAVAUX DEFINI PAR LE DONNEUR D'ORDRE	2
VISA DE L'OPERATEUR DE REPERAGE	2
CONCLUSION(S) DU RAPPORT	2
RESULTATS DU REPERAGE.....	4
MATERIAUX OU PRODUITS CONTENANT DE L'AMIANTE AFFECTES PAR LES TRAVAUX	4
MATERIAUX OU PRODUITS NE CONTENANT PAS D'AMIANTE	7
INVESTIGATIONS NON REALISEES	12
MOYENS D'ACCES A METTRE A DISPOSITION PAR LE DONNEUR D'ORDRE	12
INVESTIGATION(S) APPROFONDIE(S) DEVANT ETRE REALISEE(S) PAR LE DONNEUR D'ORDRE	12
COMMENTAIRES RELATIFS A LA PRESTATION	12
OBJECTIF	12
REFERENCES REGLEMENTAIRES ET NORMATIVES.....	12
CONDITIONS DE REALISATION DU REPERAGE	13
PROGRAMME ET PERIMETRE DE LA MISSION	13
PROGRAMME DE TRAVAUX DEFINI PAR LE DONNEUR D'ORDRE	13
PROGRAMME ET PERIMETRE DE REPERAGE DEFINIS PAR L'OPERATEUR DE REPERAGE	14
RAPPORT(S) ANTERIEUR(S)	15
OBLIGATIONS DU PROPRIÉTAIRE DE L'IMMEUBLE BATI	15
PRECONISATIONS	15
ANNEXE FICHES D'IDENTIFICATION ET DE COTATION	16
ANNEXE CROQUIS.....	36
ANNEXE PROCES VERBAUX D'ANALYSES	42
ANNEXE TABLEAU ESTIMATIF DES QUANTITES.....	62
ANNEXE CERTIFICATION DE L'OPERATEUR DE REPERAGE	64
ANNEXE ATTESTATION D'ASSURANCE	65
CONSEILS SUR LES MODALITES D'ELIMINATION DES DECHETS	67

2 RESULTATS DU REPERAGE

Dans le cadre de cette mission, l'intervenant Apave a examiné uniquement les composants et les locaux ou les volumes auxquels il a pu accéder dans des conditions normales de sécurité.

2.1 Matériaux ou produits contenant de l'amiante affectés par les travaux

Etage	Local	Composant	Matériau / Produit	Critères(s) ayant permis de conclure	Réf sondage	Réf ZPSO
300	Accueil 1	Plancher - Verte	Dalle de sol	Résultat d'analyse (P002 - idem)	S038	Z002
		Plancher	Colle - Dalles de sol	Résultat d'analyse (P026 - idem)	S043	Z003
		Plancher	Colle - Moquette	Résultat d'analyse (P001 - idem)	S114	Z001
300	Bureau 1	Plancher - Verte	Dalle de sol	Résultat d'analyse (P002 - idem)	S039	Z002
		Plancher	Colle - Dalles de sol	Résultat d'analyse (P026 - idem)	S044	Z003
		Plancher	Colle - Moquette	Résultat d'analyse (P001 - idem)	S115	Z001
300	Bureau 2	Plancher - Verte	Dalle de sol	Résultat d'analyse (P002 - idem)	S040	Z002
		Plancher	Colle - Dalles de sol	Résultat d'analyse (P026 - idem)	S045	Z003
		Plancher	Colle - Moquette	Résultat d'analyse (P001 - idem)	S116	Z001
300	Circulation n°1	Plancher - Verte	Dalle de sol	Résultat d'analyse (P002 - idem)	S041	Z002
		Plancher	Colle - Dalles de sol	Résultat d'analyse (P026 - idem)	S046	Z003
		Plancher	Colle - Moquette	Résultat d'analyse (P001 - idem)	S117	Z001
300	Consultation 2	Plancher - Verte	Dalle de sol	Résultat d'analyse (P002 - idem)	S042	Z002
		Plancher	Colle - Moquette	Résultat d'analyse (P001 - idem)	S118	Z001
		Plancher	Colle - Dalles de sol	Résultat d'analyse (P026)	S026	Z003
300	Espace consultation 4	Plancher	Colle - Moquette	Résultat d'analyse (P001)	S001	Z001
		Plancher	Colle - Dalles de sol	Résultat d'analyse (P026 - idem)	S047	Z003
		Plancher - Verte	Dalle de sol	Résultat d'analyse (P002)	S002	Z002
		Plancher - Noire	Dalle de sol	Résultat d'analyse (P011)	S011	

Etage	Local	Composant	Matériau / Produit	Critères(s) ayant permis de conclure	Réf sondage	Réf ZPSO
300	Archives	Plancher	Colle - Moquette	Résultat d'analyse (P001 - idem)	S034	Z001
		Plancher - Verte	Dalle de sol	Résultat d'analyse (P002 - idem)	S036	Z002
		Plancher	Colle - Dalles de sol	Résultat d'analyse (P026 - idem)	S048	Z003
300	Bureau 5	Plancher	Colle - Moquette	Résultat d'analyse (P001 - idem)	S035	Z001
		Plancher - Verte	Dalle de sol	Résultat d'analyse (P002 - idem)	S037	Z002
		Plancher	Colle - Dalles de sol	Résultat d'analyse (P026 - idem)	S077	Z003
300	Circulation n°2	Plancher	Colle - Moquette	Résultat d'analyse (P001 - idem)	S186	Z001
		Plancher	Dalle de sol	Résultat d'analyse (P035)	S182	Z002
		Plancher	Colle bitumineuse	Résultat d'analyse (P036)	S183	Z003
300	Espace consultation 3	Plancher	Colle - Dalles de sol	Résultat d'analyse (P026 - idem)	S078	Z003
		Plancher - Verte	Dalle de sol	Résultat d'analyse (P002 - idem)	S083	Z002
		Plancher	Colle - Moquette	Résultat d'analyse (P001 - idem)	S119	Z001
300	Bureau 4	Plancher	Colle - Dalles de sol	Résultat d'analyse (P026 - idem)	S079	Z003
		Plancher - Verte	Dalle de sol	Résultat d'analyse (P002 - idem)	S084	Z002
		Plancher	Colle - Moquette	Résultat d'analyse (P001 - idem)	S120	Z001
300	Espace commun	Plancher	Colle - Dalles de sol	Résultat d'analyse (P026 - idem)	S080	Z003
		Plancher - Verte	Dalle de sol	Résultat d'analyse (P002 - idem)	S085	Z002
		Plancher	Colle - Moquette	Résultat d'analyse (P001 - idem)	S121	Z001
300	Salle de travail	Plancher	Colle - Dalles de sol	Résultat d'analyse (P026 - idem)	S081	Z003
		Plancher - Verte	Dalle de sol	Résultat d'analyse (P002 - idem)	S086	Z002
		Plancher	Colle - Moquette	Résultat d'analyse (P001 - idem)	S122	Z001
300	Bureau 3	Plancher	Colle - Dalles de sol	Résultat d'analyse (P026 - idem)	S082	Z003
		Plancher - Verte	Dalle de sol	Résultat d'analyse	S087	Z002

Etage	Local	Composant	Matériau / Produit	Critères(s) ayant permis de conclure	Réf sondage	Réf ZPSO
				(P002 - idem)		
		Plancher	Colle - Moquette	Résultat d'analyse (P001 - idem)	S123	Z001
300	Cartographie	Plancher - Verte	Dalle de sol	Résultat d'analyse (P002 - idem)	S088	Z002
		Plancher	Colle - Moquette	Résultat d'analyse (P001 - idem)	S124	Z001
		Plancher	Colle - Dalles de sol	Résultat d'analyse (P028)	S028	Z003
400	Circulation	Plancher - Bleue	Dalle de sol	Résultat d'analyse (P024)	S024	Z013
		Plancher	Colle - Dalles de sol	Résultat d'analyse (P026 - idem)	S151	Z003
		Plancher - Sur dalle de sol	Colle - Moquette	Résultat d'analyse (P001 - idem)	S173	Z001
400	Rangement 1	Plancher - Bleue	Dalle de sol	Résultat d'analyse (P024 - idem)	S148	Z013
		Plancher	Colle - Dalles de sol	Résultat d'analyse (P026 - idem)	S152	Z003
		Plancher - Sur dalle de sol	Colle - Moquette	Résultat d'analyse (P001 - idem)	S174	Z001
400	Bureau 2	Plancher - Bleue	Dalle de sol	Résultat d'analyse (P024 - idem)	S149	Z013
		Plancher	Colle - Dalles de sol	Résultat d'analyse (P026 - idem)	S153	Z003
400	Entretien	Plancher - Bleue	Dalle de sol	Résultat d'analyse (P024 - idem)	S150	Z013
		Plancher	Colle - Dalles de sol	Résultat d'analyse (P026 - idem)	S154	Z003
		Plancher - Sur dalle de sol	Colle - Moquette	Résultat d'analyse (P001 - idem)	S175	Z001
400	Espace consultation	Plancher - Verte	Dalle de sol	Résultat d'analyse (P016)	S016	Z002
		Plancher	Colle - Dalles de sol	Résultat d'analyse (P030)	S030	Z003
		Plinthes	Colle - Carrelage	Résultat d'analyse (P031)	S031	Z016
		Plancher - Sur dalle de sol	Colle - Moquette	Résultat d'analyse (P033)	S033	Z001
400	Bureau 1	Plancher	Colle - Dalles de sol	Résultat d'analyse (P026 - idem)	S155	Z003
		Plancher - Verte	Dalle de sol	Résultat d'analyse (P002 - idem)	S161	Z002
		Plancher - Sur	Colle - Moquette	Résultat d'analyse	S176	Z001

Etage	Local	Composant	Matériau / Produit	Critères(s) ayant permis de conclure	Réf sondage	Réf ZPSO
		dalle de sol		(P001 - idem)		
400	Salle de travail 1	Plancher	Colle - Dalles de sol	Résultat d'analyse (P026 - idem)	S156	Z003
		Plancher - Verte	Dalle de sol	Résultat d'analyse (P002 - idem)	S162	Z002
		Plancher - Sur dalle de sol	Colle - Moquette	Résultat d'analyse (P001 - idem)	S177	Z001
400	Espace commun	Plancher	Colle - Dalles de sol	Résultat d'analyse (P026 - idem)	S157	Z003
		Plancher - Verte	Dalle de sol	Résultat d'analyse (P002 - idem)	S163	Z002
		Plancher - Sur dalle de sol	Colle - Moquette	Résultat d'analyse (P001 - idem)	S178	Z001
400	Salle de travail 2	Plancher	Colle - Dalles de sol	Résultat d'analyse (P026 - idem)	S158	Z003
		Plancher - Verte	Dalle de sol	Résultat d'analyse (P002 - idem)	S164	Z002
		Plancher - Sur dalle de sol	Colle - Moquette	Résultat d'analyse (P001 - idem)	S179	Z001
400	Salle de travail 3	Plancher	Colle - Moquette	Résultat d'analyse (P001 - idem)	S180	Z001
		Plinthes	Colle - Carrelage	Résultat d'analyse (P018)	S018	Z016

2.2 Matériaux ou produits ne contenant pas d'amiante

Etage	Local	Composant	Matériau / Produit	Critères(s) ayant permis de conclure	Réf sondage	Réf ZPSO
300	Accueil 1	Plafond	Plaque de faux-plafond	Résultat d'analyse (P005 - idem)	S058	Z008
		Murs - Blanche	Peinture gouttelette	Résultat d'analyse (P008 - idem)	S065	Z005
		Murs - Rouge	Peinture gouttelette	Résultat d'analyse (P007 - idem)	S067	Z010
		Murs - Jaune	Peinture gouttelette	Résultat d'analyse (P015 - idem)	S068	Z009
		Joint dilatation	Bouffe	Résultat d'analyse (P013 - idem)	S125	Z011
		Murs - Verte	peinture gouttelette	Résultat d'analyse (P003 - idem)	S066	Z006
		Joint dilatation - Couvre joint	Colle bitumineuse	Résultat d'analyse (P014 - idem)	S126	Z012
300	Bureau 1	Fenêtre	Mastic vitrier	Résultat d'analyse (P010 - idem)	S049	Z004

Etage	Local	Composant	Matériau / Produit	Critères(s) ayant permis de conclure	Réf sondage	Réf ZPSO
		Plafond	Plaque de faux-plafond	Résultat d'analyse (P005 - idem)	S059	Z008
		Murs - Blanche	Peinture gouttelette	Résultat d'analyse (P008 - idem)	S069	Z005
300	Bureau 2	Fenêtre	Mastic vitrier	Résultat d'analyse (P010 - idem)	S050	Z004
		Plafond	Plaque de faux-plafond	Résultat d'analyse (P005 - idem)	S060	Z008
		Murs - Blanche	Peinture gouttelette	Résultat d'analyse (P008 - idem)	S070	Z005
300	Circulation n°1	Murs - Rouge	Peinture gouttelette	Résultat d'analyse (P007)	S007	Z010
		Plafond	Plaque de faux-plafond	Résultat d'analyse (P005 - idem)	S061	Z008
		Murs - Blanche	Peinture gouttelette	Résultat d'analyse (P008 - idem)	S071	Z005
		Joint dilatation	Bourre	Résultat d'analyse (P013 - idem)	S127	Z011
		Murs - Jaune	Peinture gouttelette	Résultat d'analyse (P015 - idem)	S072	Z009
		Joint dilatation - Couvre joint	Colle bitumineuse	Résultat d'analyse (P014 - idem)	S128	Z012
		Murs - Verte	peinture gouttelette	Résultat d'analyse (P003 - idem)	S073	Z006
300	Consultation 2	Murs - Jaune	Peinture gouttelette	Résultat d'analyse (P015)	S015	Z009
		Fenêtre	Mastic vitrier	Résultat d'analyse (P010 - idem)	S051	Z004
		Plafond	Plaque de faux-plafond	Résultat d'analyse (P005 - idem)	S062	Z008
		Murs - Blanche	Peinture gouttelette	Résultat d'analyse (P008 - idem)	S074	Z005
		Plancher	Colle - Moquette	Résultat d'analyse (P025)	S025	
		Murs - Rouge	Peinture gouttelette	Résultat d'analyse (P007 - idem)	S075	Z010
		Murs - Verte	peinture gouttelette	Résultat d'analyse (P003 - idem)	S076	Z006
300	Espace consultation 4	Murs - Verte	peinture gouttelette	Résultat d'analyse (P003)	S003	Z006
		Murs - Blanche	Peinture gouttelette	Résultat d'analyse (P008)	S008	Z005
		Joint dilatation	Bourre	Résultat d'analyse (P013)	S013	Z011
		Cloisons lourdes	Enduit	Résultat d'analyse (P004)	S004	
		Plafond	Plaque de faux-plafond	Résultat d'analyse (P005)	S005	Z008
		Murs	bande calicot - Enduit	Résultat d'analyse (P006)	S006	Z007
		Allège - Blanche	Bois - Peinture	Résultat d'analyse (P009)	S009	

Etage	Local	Composant	Matériau / Produit	Critères(s) ayant permis de conclure	Réf sondage	Réf ZPSO
		Fenêtre	Mastic vitrier	Résultat d'analyse (P010)	S010	Z004
		Plancher	Ragréage	Résultat d'analyse (P012)	S012	
		Joint dilatation - Couvre joint	Colle bitumineuse	Résultat d'analyse (P014)	S014	Z012
300	Archives	Murs - Blanche	Peinture gouttelette	Résultat d'analyse (P008 - idem)	S052	Z005
		Murs	bande calicot - Enduit	Résultat d'analyse (P006 - idem)	S056	Z007
		Plafond	Plaque de faux-plafond	Résultat d'analyse (P005 - idem)	S063	Z008
		Murs - Verte	peinture gouttelette	Résultat d'analyse (P003 - idem)	S053	Z006
300	Bureau 5	Murs - Blanche	Peinture gouttelette	Résultat d'analyse (P008 - idem)	S054	Z005
		Murs	bande calicot - Enduit	Résultat d'analyse (P006 - idem)	S057	Z007
		Plafond	Plaque de faux-plafond	Résultat d'analyse (P005 - idem)	S064	Z008
		Murs - Verte	peinture gouttelette	Résultat d'analyse (P003 - idem)	S055	Z006
300	Circulation n°2	Plancher	Colle - Moquette	Résultat d'analyse (P034)	S181	
		Murs - Grise	Peinture gouttelette	Résultat d'analyse (P037)	S184	
		Murs - Grise foncée	Peinture gouttelette fine	Résultat d'analyse (P038)	S185	
300	Espace consultation 3	Murs - Blanche	Peinture gouttelette	Résultat d'analyse (P008 - idem)	S089	Z005
		Plafond	Plaque de faux-plafond	Résultat d'analyse (P005 - idem)	S093	Z008
		Murs	bande calicot - Enduit	Résultat d'analyse (P006 - idem)	S104	Z007
		Fenêtre	Mastic vitrier	Résultat d'analyse (P010 - idem)	S110	Z004
		Murs - Jaune	Peinture gouttelette	Résultat d'analyse (P015 - idem)	S090	Z009
		Murs - Rouge	Peinture gouttelette	Résultat d'analyse (P007 - idem)	S091	Z010
		Murs - Verte	peinture gouttelette	Résultat d'analyse (P003 - idem)	S092	Z006
300	Bureau 4	Plafond	Plaque de faux-plafond	Résultat d'analyse (P005 - idem)	S094	Z008
		Murs - Blanche	Peinture gouttelette	Résultat d'analyse (P008 - idem)	S099	Z005
		Murs	bande calicot - Enduit	Résultat d'analyse (P006 - idem)	S105	Z007

Etage	Local	Composant	Matériau / Produit	Critères(s) ayant permis de conclure	Réf sondage	Réf ZPSO
		Fenêtre	Mastic vitrier	Résultat d'analyse (P010 - idem)	S111	Z004
300	Espace commun	Plafond	Plaque de faux-plafond	Résultat d'analyse (P005 - idem)	S095	Z008
		Murs - Blanche	Peinture gouttelette	Résultat d'analyse (P008 - idem)	S100	Z005
		Murs	bande calicot - Enduit	Résultat d'analyse (P006 - idem)	S106	Z007
		Fenêtre	Mastic vitrier	Résultat d'analyse (P010 - idem)	S112	Z004
300	Salle de travail	Plafond	Plaque de faux-plafond	Résultat d'analyse (P005 - idem)	S096	Z008
		Murs - Blanche	Peinture gouttelette	Résultat d'analyse (P008 - idem)	S101	Z005
		Murs	bande calicot - Enduit	Résultat d'analyse (P006 - idem)	S107	Z007
300	Bureau 3	Plafond	Plaque de faux-plafond	Résultat d'analyse (P005 - idem)	S097	Z008
		Murs - Blanche	Peinture gouttelette	Résultat d'analyse (P008 - idem)	S102	Z005
		Murs	bande calicot - Enduit	Résultat d'analyse (P006 - idem)	S108	Z007
300	Cartographie	Plancher	Colle - Moquette	Résultat d'analyse (P027)	S027	
		Plafond	Plaque de faux-plafond	Résultat d'analyse (P005 - idem)	S098	Z008
		Murs - Blanche	Peinture gouttelette	Résultat d'analyse (P008 - idem)	S103	Z005
		Murs	bande calicot - Enduit	Résultat d'analyse (P006 - idem)	S109	Z007
		Fenêtre	Mastic vitrier	Résultat d'analyse (P010 - idem)	S113	Z004
400	Circulation	Murs - Blanche	Peinture gouttelette	Résultat d'analyse (P008 - idem)	S129	Z005
		Plafond	Plaque de faux-plafond	Résultat d'analyse (P005 - idem)	S138	Z008
400	Rangement 1	Murs - Blanche	Peinture gouttelette	Résultat d'analyse (P008 - idem)	S130	Z005
		Plafond	Plaque de faux-plafond	Résultat d'analyse (P005 - idem)	S139	Z008
		Fenêtre	Mastic vitrier	Résultat d'analyse (P010 - idem)	S165	Z004
400	Bureau 2	Plancher	Colle - Sol souple	Résultat d'analyse (P023)	S023	
		Murs - Blanche	Peinture gouttelette	Résultat d'analyse (P008 - idem)	S131	Z005
		Plafond	Plaque de faux-	Résultat d'analyse (P005	S140	Z008

Etage	Local	Composant	Matériau / Produit	Critères(s) ayant permis de conclure	Réf sondage	Réf ZPSO
			plafond	- idem)		
		Fenêtre	Mastic vitrier	Résultat d'analyse (P010 - idem)	S166	Z004
400	Entretien	Murs - Blanche	Peinture gouttelette	Résultat d'analyse (P008 - idem)	S132	Z005
		Plafond	Plaque de faux-plafond	Résultat d'analyse (P005 - idem)	S141	Z008
400	Espace consultation	Murs - Rouge	Peinture gouttelette	Résultat d'analyse (P019)	S019	Z010
		Murs - Verte	Peinture gouttelette	Résultat d'analyse (P020)	S020	Z006
		Murs - Jaune	Peinture gouttelette	Résultat d'analyse (P021)	S021	Z009
		Murs - Blanche	Peinture gouttelette	Résultat d'analyse (P022)	S022	Z005
		Plafond	Plaque de faux-plafond	Résultat d'analyse (P005 - idem)	S142	Z008
		Plancher	Ragréage	Résultat d'analyse (P017 - idem)	S160	Z015
		Fenêtre	Mastic vitrier	Résultat d'analyse (P010 - idem)	S167	Z004
		Plancher	Colle - Moquette	Résultat d'analyse (P029)	S029	
		Plancher	Colle - Carrelage	Résultat d'analyse (P032)	S032	Z014
400	Bureau 1	Murs - Blanche	Peinture gouttelette	Résultat d'analyse (P008 - idem)	S133	Z005
		Plafond	Plaque de faux-plafond	Résultat d'analyse (P005 - idem)	S143	Z008
		Fenêtre	Mastic vitrier	Résultat d'analyse (P010 - idem)	S168	Z004
400	Salle de travail 1	Murs - Blanche	Peinture gouttelette	Résultat d'analyse (P008 - idem)	S134	Z005
		Plafond	Plaque de faux-plafond	Résultat d'analyse (P005 - idem)	S144	Z008
		Fenêtre	Mastic vitrier	Résultat d'analyse (P010 - idem)	S169	Z004
400	Espace commun	Murs - Blanche	Peinture gouttelette	Résultat d'analyse (P008 - idem)	S135	Z005
		Plafond	Plaque de faux-plafond	Résultat d'analyse (P005 - idem)	S145	Z008
		Fenêtre	Mastic vitrier	Résultat d'analyse (P010 - idem)	S170	Z004
400	Salle de travail 2	Murs - Blanche	Peinture gouttelette	Résultat d'analyse (P008 - idem)	S136	Z005
		Plafond	Plaque de faux-plafond	Résultat d'analyse (P005 - idem)	S146	Z008
		Fenêtre	Mastic vitrier	Résultat d'analyse (P010 - idem)	S171	Z004

Etage	Local	Composant	Matériau / Produit	Critères(s) ayant permis de conclure	Réf sondage	Réf ZPSO
400	Salle de travail 3	Plancher	Ragréage	Résultat d'analyse (P017)	S017	Z015
		Murs - Blanche	Peinture gouttelette	Résultat d'analyse (P008 - idem)	S137	Z005
		Plafond	Plaque de faux-plafond	Résultat d'analyse (P005 - idem)	S147	Z008
		Plancher	Colle - Carrelage	Résultat d'analyse (P032 - idem)	S159	Z014
		Fenêtre	Mastic vitrier	Résultat d'analyse (P010 - idem)	S172	Z004

2.3 Matériaux ou produits susceptibles de contenir de l'amiante non prélevés

Sans objet

3 INVESTIGATIONS NON REALISEES
3.1 Moyens d'accès à mettre à disposition par le donneur d'ordre

Néant

3.2 Investigation(s) approfondie(s) devant être réalisée(s) par le donneur d'ordre

Néant

4 COMMENTAIRES RELATIFS A LA PRESTATION
4.1 Objectif

Le repérage de l'amiante avant réalisation de travaux dans un immeuble bâti est défini à l'article R. 4412-97 du Code du Travail. Il consiste à rechercher, identifier, localiser et quantifier les matériaux et produits contenant de l'amiante susceptibles d'être affectés directement ou indirectement par les travaux tels qu'ils ont été définis par le donneur d'ordre.

4.2 Références réglementaires et normatives

Loi no 2016-1088 du 8 août 2016,
 Décret no 2012-639 du 4 mai 2012 modifié par le décret 2017-899 du 9 mai 2017 et par le décret 2019-251 du 27 mars 2019,
 Arrêté du 16 juillet 2019 relatif au repérage de l'amiante avant certaines opérations réalisées dans les immeubles bâtis,
 Arrêté du 23 janvier 2020 modifiant l'arrêté du 16 juillet 2019 modifié par l'arrêté du 23 Janvier 2020,
 Arrêté du 24 décembre 2021 définissant les critères de certification des opérateurs de diagnostic technique et des organismes de formation et d'accréditation des organismes de certification,
 Articles L.4412-2, L.4531-1, L.4121-3 et R.4412-97 du Code du travail,
 Norme NF X 46 020 du 05 août 2017.

4.3 Conditions de réalisation du repérage
Date(s) et nature des visites sur site

Date(s) de la ou des visites	Objet
25/03/2024	Complément RAAT suite à modification du programme des travaux
02/11/2022	RAAT

Documents remis :

Titre
Programme de travaux

Ecarts par rapport à la norme NF X 46-020 : Néant

Conditions du repérage : Le repérage est réalisé conformément aux prescriptions de la norme NF X 46-020, qui prescrit la fréquence minimale des sondages et prélèvements au sein de zones présentant des similitudes d'ouvrage.

Lorsque le repérage ne peut être dissocié de l'engagement de l'opération elle-même pour des raisons techniques communiquées par l'opérateur de repérage (dépose de doublages, de pléniums etc), le donneur d'ordre fait procéder au repérage au fur et à mesure de l'avancement des travaux projetés.

Moyens mis à disposition de l'opérateur : Néant

Commentaire : Le remplacement des anciennes fenêtres ne faisant pas parti des travaux, les articulations pour assurer l'ouverture de celles-ci n'ont pas été investiguées : des plaques de frottement amiantées peuvent être présentes dans l'articulation. Seul les mastic vitrier ont été analysés.

De l'amiante dans la colle de moquette a été repéré aux niveau 300 et 400, mais des investigations supplémentaires pourraient être réalisées afin de délimiter plus précisément les limite de cette colle : certains prélèvements sont négatifs par mesure de précaution toute la surface de moquette a été déclarée amiantée.

5 PROGRAMME ET PERIMETRE DE LA MISSION
5.1 Programme de travaux défini par le donneur d'ordre

Le programme de travaux prévisionnel est le suivant :

> transformation de la bibliothèque en salles de cours

> recloisonnement + faux-plafond + sol (aujourd'hui : moquette)

Modification du Programme des travaux (Mail Anne PELLISSIER du 18 Mars 2024)

Réfection du sol de la circulation n°2, ainsi que des murs.

Si des produits ou matériaux susceptibles de contenir de l'amiante, n'auraient pas fait l'objet d'investigations car non identifiés comme concernés par le programme de travaux tel que communiqué par le donneur d'ordre, ce dernier devra effectuer des investigations complémentaires.

5.2 Programme et périmètre de repérage définis par l'opérateur de repérage

Périmètre de repérage : Ensemble des locaux ou parties de l'immeuble concernés par la mission de repérage, telle que découlant du programme des travaux fixé par le donneur d'ordre.

Etage	Local / partie d'immeuble concerné par les travaux	Visitée	Justification
300	Accueil 1	OUI	
300	Bureau 1	OUI	
300	Bureau 2	OUI	
300	Circulation n°1	OUI	
300	Consultation 2	OUI	
300	Espace consultation 4	OUI	
300	Archives	OUI	
300	Bureau 5	OUI	
300	Circulation n°2	OUI	
300	Espace consultation 3	OUI	
300	Bureau 4	OUI	
300	Espace commun	OUI	
300	Salle de travail	OUI	
300	Bureau 3	OUI	
300	Cartographie	OUI	
400	Circulation	OUI	
400	Rangement 1	OUI	
400	Bureau 2	OUI	
400	Entretien	OUI	
400	Espace consultation	OUI	
400	Bureau 1	OUI	
400	Salle de travail 1	OUI	
400	Espace commun	OUI	
400	Salle de travail 2	OUI	
400	Salle de travail 3	OUI	

Programme de repérage : Liste des composants de construction et parties de composants de construction à inspecter à l'occasion de la mission de repérage. Le programme de repérage est établi sur la base du programme des travaux fixé par le donneur d'ordre, en prenant notamment en considération les données de l'annexe 1 de l'arrêté du 16 juillet 2019.

Ouvrages ou composants de la construction	Parties d'ouvrages ou de composants à inspecter ou à sonder	Matériau ou Produit	Commentaire
3 - Parois verticales intérieures			
Murs et cloisons maçonnés	Enduits à base de plâtre ou ciment projetés, lissés ou talochés	M	
	Joints de dilatation, d'assemblage, joints coupefeu	M	
Cloisons sèches (assemblées, préfabriquées)	Enduits à base de plâtre ou ciment projetés, lissés ou talochés	M	

	Bandes calicot	M
	enduits de jointoiement des plaques de plâtre	M
	Jonctions entre panneaux préfabriqués et pieds / têtes de cloisons (notamment IGH et ERP): tresse, carton, fibres-ciment	P
4 - Plafonds et faux plafonds		
Faux plafonds	Panneaux et plaques	P
5 - Planchers et planchers techniques		
Revêtements de sols	Dalles de sol	P
	Colles bitumineuses	M
	Colles non bitumineuses	M
	Moquette	M
	Sols coulés à base ciment (terrazolith, etc.)	P
	Joints de dilatation et d'assemblage	P

6 RAPPORT(S) ANTERIEUR(S)

Rapports précédents :

Absence de rapports antérieurs ou non communiqués

7 OBLIGATIONS DU PROPRIETAIRE DE L'IMMEUBLE BATI

En cas de mission de repérage portant sur une partie privative d'un immeuble collectif à usage d'habitation, son propriétaire met à jour le contenu du « dossier amiante – parties privatives » (DAPP) prévu au I de l'article R. 1334-29-4 du code de la santé publique, en y intégrant les données issues du rapport ou du pré-rapport de repérage amiante avant travaux. Il tient à disposition et communique ce DAPP, ainsi complété, selon les modalités prévues au II de l'article R. 1334-29-4 du code de la santé publique.

En cas de mission de repérage portant sur les parties communes d'un immeuble collectif à usage d'habitation ou sur un immeuble non utilisé à fin d'habitation, son propriétaire met à jour le contenu du « dossier technique amiante » (DTA) prévu au I de l'article R. 1334-29-5 du code de la santé publique ainsi que de sa fiche récapitulative, en y intégrant les données issues du rapport ou du pré-rapport de repérage amiante avant travaux. Il tient à disposition et communique ce DTA, ainsi complété, selon les modalités prévues au II de l'article R. 1334-29-5 du code de la santé publique.

En cas de mission de repérage portant sur tout ou partie d'un immeuble d'habitation ne comprenant qu'un seul logement, son propriétaire conserve le rapport ou le pré-rapport restituant les conditions de réalisation et les conclusions de cette recherche d'amiante avant travaux.

Il communique ce rapport ou ce pré-rapport, sur leur demande, à toute personne physique ou morale appelée à effectuer des travaux dans l'immeuble bâti ainsi qu'aux agents de contrôle de l'inspection du travail mentionnés à l'article L. 8211-1 du code du travail, aux agents du service de prévention des organismes de sécurité sociale et, en cas d'opération relevant du champ de l'article R. 4534-1 du code du travail, de l'organisme professionnel de prévention du bâtiment et des travaux publics.

8 PRECONISATIONS

L'adéquation entre le périmètre de repérage associé à cette prestation et le champ d'intervention effectif des destinataires du présent document pouvant présenter des évolutions en fonction des besoins du donneur d'ordre, toute découverte de matériaux susceptibles de contenir de l'amiante non identifiés notamment pour des raisons de modification du programme de travaux ou d'hétérogénéités non précisées par le donneur d'ordre, doit faire l'objet d'une suspension immédiate des travaux et d'investigations complémentaires appropriées dans les meilleurs délais.

Nous vous rappelons que des dispositions spécifiques de protection des travailleurs intervenant sur les matériaux et produits contenant de l'amiante sont stipulées dans le cadre du code du travail.

Nous vous conseillons de faire appel à un maître d'œuvre spécialisé pour concevoir le projet de suppression de l'amiante et à une entreprise spécialisée pour réaliser les investigations approfondies avec sondages destructifs et les travaux de démolition conformément aux recommandations de la CNAMTS, des CARSAT – CRAM – CGSS, des guides de l'INRS et de l'OPPBTP, et des directives de l'inspection du travail.

ANNEXE FICHES D'IDENTIFICATION ET DE COTATION

PRELEVEMENT : P001

Nom du client	Numéro de dossier	Partie d'ouvrage
UNIVERSITE RENNES 2 UNIVERSITE RENNES 2	T240071951	300 - Espace consultation 4
Matériau	Date de prélèvement	Nom de l'opérateur
Colle - Moquette	02/11/2022	CHALMEL Didier
Localisation		
Plancher - Sol		
Résultat amiante		
Présence d'amiante (Fibres d'amiante de type chrysotile)		
DESCRIPTION DU PRELEVEMENT :		
Objet		
Colle / Moquette		
DETAIL DES COUCHES DU PRELEVEMENT :		
Référence Couche	Description visuelle	Epaisseur (cm)
Fr1	Moquette grise avec couche souple	0
Fr2	Colle polymère jaune	0
DETAIL DES RESULTATS :		
Référence Couche	PV analyse Amiante	Conclusion amiante
Fr1		Fibres d'amiante non détectées
Fr2		Fibres d'amiante de type chrysotile

PRELEVEMENT : P002

Nom du client	Numéro de dossier	Partie d'ouvrage
UNIVERSITE RENNES 2 UNIVERSITE RENNES 2	T240071951	300 - Espace consultation 4
Matériau	Date de prélèvement	Nom de l'opérateur
Dalle de sol	02/11/2022	CHALMEL Didier
Localisation		
Plancher - Sol		
Résultat amiante		
Présence d'amiante (Fibres d'amiante de type chrysotile)		
DESCRIPTION DU PRELEVEMENT :		
Objet		
Dalle de sol		
DETAIL DES COUCHES DU PRELEVEMENT :		
Référence Couche	Description visuelle	Epaisseur (cm)
Fr1	Dalle dure cassante verte + colle polymère jaune + peinture en faible quantité non séparable	0
DETAIL DES RESULTATS :		
Référence Couche	PV analyse Amiante	Conclusion amiante
Fr1		Fibres d'amiante de type chrysotile

PRELEVEMENT : P003

Nom du client	Numéro de dossier	Partie d'ouvrage
UNIVERSITE RENNES 2 UNIVERSITE RENNES 2	T240071951	300 - Espace consultation 4
Matériau	Date de prélèvement	Nom de l'opérateur
peinture gouttelette	02/11/2022	CHALMEL Didier
Localisation		
Murs - Murs		
Résultat amiante		
Absence d'amiante		
DESCRIPTION DU PRELEVEMENT :		
Objet		
peinture gouttelette		

DETAIL DES COUCHES DU PRELEVEMENT :

Référence Couche	Description visuelle	Epaisseur (cm)
Fr1	Peinture non séparable + matériau plâtreux blanc en vrac	0

DETAIL DES RESULTATS :

Référence Couche	PV analyse Amiante	Conclusion amiante
Fr1		Fibres d'amiante non détectées

PRELEVEMENT : P004

Nom du client	Numéro de dossier	Partie d'ouvrage
UNIVERSITE RENNES 2 UNIVERSITE RENNES 2	T240071951	300 - Espace consultation 4
Matériau	Date de prélèvement	Nom de l'opérateur
Enduit	02/11/2022	CHALMEL Didier
Localisation		
Cloisons lourdes - Murs		
Résultat amiante		
Absence d'amiante		
DESCRIPTION DU PRELEVEMENT :		
Objet		
Enduit		

DETAIL DES COUCHES DU PRELEVEMENT :

Référence Couche	Description visuelle	Epaisseur (cm)
Fr1	Peinture non séparable + enduit plâtreux blanc en vrac	0

DETAIL DES RESULTATS :

Référence Couche	PV analyse Amiante	Conclusion amiante
Fr1		Fibres d'amiante non détectées

PRELEVEMENT : P005

Nom du client	Numéro de dossier	Partie d'ouvrage
UNIVERSITE RENNES 2 UNIVERSITE RENNES 2	T240071951	300 - Espace consultation 4
Matériau	Date de prélèvement	Nom de l'opérateur
Plaque de faux-plafond	02/11/2022	CHALMEL Didier
Localisation		
Plafond - Plafond		
Résultat amiante		
Absence d'amiante		
DESCRIPTION DU PRELEVEMENT :		
Objet		
Plaque de faux-plafond		

DETAIL DES COUCHES DU PRELEVEMENT :

Référence Couche	Description visuelle	Epaisseur (cm)
Fr1	Peinture non séparable + couche fibreuse blanche non séparable + matériau fibreux jaune	0

DETAIL DES RESULTATS :

Référence Couche	PV analyse Amiante	Conclusion amiante
Fr1		Fibres d'amiante non détectées

PRELEVEMENT : P006

Nom du client	Numéro de dossier	Partie d'ouvrage
UNIVERSITE RENNES 2 UNIVERSITE RENNES 2	T240071951	300 - Espace consultation 4
Matériau	Date de prélèvement	Nom de l'opérateur
bande calicot - Enduit	02/11/2022	CHALMEL Didier
Localisation		
Murs - Murs		
Résultat amiante		
Absence d'amiante		
DESCRIPTION DU PRELEVEMENT :		
Objet		
bande calicot / Enduit		

DETAIL DES COUCHES DU PRELEVEMENT :

Référence Couche	Description visuelle	Epaisseur (cm)
Fr1	Peinture non séparable + matériau plâtreux blanc non séparable + papier non séparable + matériau plâtreux blanc avec couche cartonnée	0

DETAIL DES RESULTATS :

Référence Couche	PV analyse Amiante	Conclusion amiante
Fr1		Fibres d'amiante non détectées

PRELEVEMENT : P007

Nom du client	Numéro de dossier	Partie d'ouvrage
UNIVERSITE RENNES 2 UNIVERSITE RENNES 2	T240071951	300 - Circulation n°1
Matériau	Date de prélèvement	Nom de l'opérateur
Peinture gouttelette	02/11/2022	CHALMEL Didier
Localisation		
Murs - Murs		
Résultat amiante		
Absence d'amiante		
DESCRIPTION DU PRELEVEMENT :		
Objet		
Peinture gouttelette		

DETAIL DES COUCHES DU PRELEVEMENT :

Référence Couche	Description visuelle	Epaisseur (cm)
Fr1	Peintures multiples non séparable + matériau plâtreux blanc en faible quantité non séparable	0

DETAIL DES RESULTATS :

Référence Couche	PV analyse Amiante	Conclusion amiante
Fr1		Fibres d'amiante non détectées

PRELEVEMENT : P008

Nom du client	Numéro de dossier	Partie d'ouvrage
UNIVERSITE RENNES 2 UNIVERSITE RENNES 2	T240071951	300 - Espace consultation 4
Matériau	Date de prélèvement	Nom de l'opérateur
Peinture gouttelette	02/11/2022	CHALMEL Didier
Localisation		
Murs - Murs		
Résultat amiante		
Absence d'amiante		
DESCRIPTION DU PRELEVEMENT :		
Objet		
Peinture gouttelette		

DETAIL DES COUCHES DU PRELEVEMENT :

Référence Couche	Description visuelle	Epaisseur (cm)
Fr1	Peinture en vrac	0

DETAIL DES RESULTATS :

Référence Couche	PV analyse Amiante	Conclusion amiante
Fr1		Fibres d'amiante non détectées

PRELEVEMENT : P009

Nom du client	Numéro de dossier	Partie d'ouvrage
UNIVERSITE RENNES 2 UNIVERSITE RENNES 2	T240071951	300 - Espace consultation 4
Matériau	Date de prélèvement	Nom de l'opérateur
Bois - Peinture	02/11/2022	CHALMEL Didier
Localisation		
Allège - Murs		
Résultat amiante		
Absence d'amiante		
DESCRIPTION DU PRELEVEMENT :		
Objet		
Bois / Peinture		

DETAIL DES COUCHES DU PRELEVEMENT :

Référence Couche	Description visuelle	Epaisseur (cm)
Fr1	Peintures multiples en vrac	0

DETAIL DES RESULTATS :

Référence Couche	PV analyse Amiante	Conclusion amiante
Fr1		Fibres d'amiante non détectées

PRELEVEMENT : P010

Nom du client	Numéro de dossier	Partie d'ouvrage
UNIVERSITE RENNES 2 UNIVERSITE RENNES 2	T240071951	300 - Espace consultation 4
Matériau	Date de prélèvement	Nom de l'opérateur
Mastic vitrier	02/11/2022	CHALMEL Didier
Localisation		
Fenêtre - Murs		
Résultat amiante		
Absence d'amiante		
DESCRIPTION DU PRELEVEMENT :		
Objet		
Aluminium		

DETAIL DES COUCHES DU PRELEVEMENT :

Référence Couche	Description visuelle	Epaisseur (cm)
Fr1	Matériau beige en vrac	0

DETAIL DES RESULTATS :

Référence Couche	PV analyse Amiante	Conclusion amiante
Fr1		Fibres d'amiante non détectées

PRELEVEMENT : P011

Nom du client	Numéro de dossier	Partie d'ouvrage
UNIVERSITE RENNES 2 UNIVERSITE RENNES 2	T240071951	300 - Espace consultation 4
Matériau	Date de prélèvement	Nom de l'opérateur
Dalle de sol	02/11/2022	CHALMEL Didier
Localisation		
Plancher - Sol		
Résultat amiante		
Présence d'amiante (Fibres d'amiante de type chrysotile)		
DESCRIPTION DU PRELEVEMENT :		
Objet		
Dalle de sol		

DETAIL DES COUCHES DU PRELEVEMENT :

Référence Couche	Description visuelle	Epaisseur (cm)
Fr1	Dalle dure cassante noire + colle polymère jaune non séparable	0

DETAIL DES RESULTATS :

Référence Couche	PV analyse Amiante	Conclusion amiante
Fr1		Fibres d'amiante de type chrysotile

PRELEVEMENT : P012

Nom du client	Numéro de dossier	Partie d'ouvrage
UNIVERSITE RENNES 2 UNIVERSITE RENNES 2	T240071951	300 - Espace consultation 4
Matériau	Date de prélèvement	Nom de l'opérateur
Ragréage	02/11/2022	CHALMEL Didier
Localisation		
Plancher - Sol		
Résultat amiante		
Absence d'amiante		
DESCRIPTION DU PRELEVEMENT :		
Objet		
Ragréage		

DETAIL DES COUCHES DU PRELEVEMENT :

Référence Couche	Description visuelle	Epaisseur (cm)
Fr1	Colle polymère jaune avec poussières non séparable + ragréage beige + ragréage rose non séparable + matériau gris hétérogène non séparable	0

DETAIL DES RESULTATS :

Référence Couche	PV analyse Amiante	Conclusion amiante
Fr1		Fibres d'amiante non détectées

PRELEVEMENT : P013

Nom du client	Numéro de dossier	Partie d'ouvrage
UNIVERSITE RENNES 2 UNIVERSITE RENNES 2	T240071951	300 - Espace consultation 4
Matériau	Date de prélèvement	Nom de l'opérateur
Bourre	02/11/2022	CHALMEL Didier
Localisation		
Joint dilatation - Sol		
Résultat amiante		
Absence d'amiante		
DESCRIPTION DU PRELEVEMENT :		
Objet		
Bourre		

DETAIL DES COUCHES DU PRELEVEMENT :

Référence Couche	Description visuelle	Epaisseur (cm)
Fr1	Matériau fibreux blanc non séparable + matériau fibreux beige non séparable	0

DETAIL DES RESULTATS :

Référence Couche	PV analyse Amiante	Conclusion amiante
Fr1		Fibres d'amiante non détectées

PRELEVEMENT : P014

Nom du client	Numéro de dossier	Partie d'ouvrage
UNIVERSITE RENNES 2 UNIVERSITE RENNES 2	T240071951	300 - Espace consultation 4
Matériau	Date de prélèvement	Nom de l'opérateur
Colle bitumineuse	02/11/2022	CHALMEL Didier
Localisation		
Joint dilatation - Sol		
Résultat amiante		
Absence d'amiante		
DESCRIPTION DU PRELEVEMENT :		
Objet		
Colle bitumineuse		

DETAIL DES COUCHES DU PRELEVEMENT :

Référence Couche	Description visuelle	Epaisseur (cm)
Fr1	Colle polymère noire	0

DETAIL DES RESULTATS :

Référence Couche	PV analyse Amiante	Conclusion amiante
Fr1		Fibres d'amiante non détectées

PRELEVEMENT : P015

Nom du client	Numéro de dossier	Partie d'ouvrage
UNIVERSITE RENNES 2 UNIVERSITE RENNES 2	T240071951	300 - Consultation 2
Matériau	Date de prélèvement	Nom de l'opérateur
Peinture gouttelette	02/11/2022	CHALMEL Didier
Localisation		
Murs - Murs		
Résultat amiante		
Absence d'amiante		
DESCRIPTION DU PRELEVEMENT :		
Objet		
Peinture gouttelette		

DETAIL DES COUCHES DU PRELEVEMENT :

Référence Couche	Description visuelle	Epaisseur (cm)
Fr1	Peinture non séparable + matériau plâtreux blanc en vrac + matériau gris en faible quantité en vrac non séparable	0

DETAIL DES RESULTATS :

Référence Couche	PV analyse Amiante	Conclusion amiante
Fr1		Fibres d'amiante non détectées

PRELEVEMENT : P016

Nom du client	Numéro de dossier	Partie d'ouvrage
UNIVERSITE RENNES 2 UNIVERSITE RENNES 2	T240071951	400 - Espace consultation
Matériau	Date de prélèvement	Nom de l'opérateur
Dalle de sol	02/11/2022	CHALMEL Didier
Localisation		
Plancher - Sol		
Résultat amiante		
Présence d'amiante (Fibres d'amiante de type chrysotile)		
DESCRIPTION DU PRELEVEMENT :		
Objet		
Dalle de sol		

DETAIL DES COUCHES DU PRELEVEMENT :

Référence Couche	Description visuelle	Epaisseur (cm)
Fr1	Dalle dure cassante verte + colle polymère jaune non séparable + peinture non séparable	0

DETAIL DES RESULTATS :

Référence Couche	PV analyse Amiante	Conclusion amiante
Fr1		Fibres d'amiante de type chrysotile

PRELEVEMENT : P017

Nom du client	Numéro de dossier	Partie d'ouvrage
UNIVERSITE RENNES 2 UNIVERSITE RENNES 2	T240071951	400 - Salle de travail 3
Matériau	Date de prélèvement	Nom de l'opérateur
Ragréage	02/11/2022	CHALMEL Didier
Localisation		
Plancher - Sol		
Résultat amiante		
Absence d'amiante		
DESCRIPTION DU PRELEVEMENT :		
Objet		
Ragréage		

DETAIL DES COUCHES DU PRELEVEMENT :

Référence Couche	Description visuelle	Epaisseur (cm)
Fr1	Colle polymère jaune non séparable + ragréage rose	0

DETAIL DES RESULTATS :

Référence Couche	PV analyse Amiante	Conclusion amiante
Fr1		Fibres d'amiante non détectées

PRELEVEMENT : P018

Nom du client	Numéro de dossier	Partie d'ouvrage
UNIVERSITE RENNES 2 UNIVERSITE RENNES 2	T240071951	400 - Salle de travail 3
Matériau	Date de prélèvement	Nom de l'opérateur
Colle - Carrelage	02/11/2022	CHALMEL Didier
Localisation		
Plinthes - Murs		
Résultat amiante		
Présence d'amiante (Fibres d'amiante de type chrysotile)		
DESCRIPTION DU PRELEVEMENT :		
Objet		
Colle / Carrelage		

DETAIL DES COUCHES DU PRELEVEMENT :

Référence Couche	Description visuelle	Epaisseur (cm)
Fr1	Non analysé	0
Fr2	Colle grise + couche plâtreuse blanche avec couche cartonnée non séparable	0
Fr3	Peinture	0

DETAIL DES RESULTATS :

Référence Couche	PV analyse Amiante	Conclusion amiante
Fr1		
Fr2		Fibres d'amiante de type chrysotile
Fr3		Fibres d'amiante non détectées

PRELEVEMENT : P019

Nom du client	Numéro de dossier	Partie d'ouvrage
UNIVERSITE RENNES 2 UNIVERSITE RENNES 2	T240071951	400 - Espace consultation
Matériau	Date de prélèvement	Nom de l'opérateur
Peinture gouttelette	02/11/2022	CHALMEL Didier
Localisation		
Murs - Murs		
Résultat amiante		
Absence d'amiante		
DESCRIPTION DU PRELEVEMENT :		
Objet		
Peinture gouttelette		

DETAIL DES COUCHES DU PRELEVEMENT :

Référence Couche	Description visuelle	Epaisseur (cm)
Fr1	Peinture non séparable + matériau plâtreux blanc en vrac	0

DETAIL DES RESULTATS :

Référence Couche	PV analyse Amiante	Conclusion amiante
Fr1		Fibres d'amiante non détectées

PRELEVEMENT : P020

Nom du client	Numéro de dossier	Partie d'ouvrage
UNIVERSITE RENNES 2 UNIVERSITE RENNES 2	T240071951	400 - Espace consultation
Matériau	Date de prélèvement	Nom de l'opérateur
Peinture gouttelette	02/11/2022	CHALMEL Didier
Localisation		
Murs - Murs		
Résultat amiante		
Absence d'amiante		
DESCRIPTION DU PRELEVEMENT :		
Objet		
Peinture gouttelette		

DETAIL DES COUCHES DU PRELEVEMENT :

Référence Couche	Description visuelle	Epaisseur (cm)
Fr1	Peinture non séparable + matériau plâtreux blanc avec couche fibreuse	0

DETAIL DES RESULTATS :

Référence Couche	PV analyse Amiante	Conclusion amiante
Fr1		Fibres d'amiante non détectées

PRELEVEMENT : P021

Nom du client	Numéro de dossier	Partie d'ouvrage
UNIVERSITE RENNES 2 UNIVERSITE RENNES 2	T240071951	400 - Espace consultation
Matériau	Date de prélèvement	Nom de l'opérateur
Peinture gouttelette	02/11/2022	CHALMEL Didier
Localisation		
Murs - Murs		
Résultat amiante		
Absence d'amiante		
DESCRIPTION DU PRELEVEMENT :		
Objet		
Peinture gouttelette		

DETAIL DES COUCHES DU PRELEVEMENT :

Référence Couche	Description visuelle	Epaisseur (cm)
Fr1	Peintures multiples non séparable + enduit plâtreux blanc en vrac	0

DETAIL DES RESULTATS :

Référence Couche	PV analyse Amiante	Conclusion amiante
Fr1		Fibres d'amiante non détectées

PRELEVEMENT : P022

Nom du client	Numéro de dossier	Partie d'ouvrage
UNIVERSITE RENNES 2 UNIVERSITE RENNES 2	T240071951	400 - Espace consultation
Matériau	Date de prélèvement	Nom de l'opérateur
Peinture gouttelette	02/11/2022	CHALMEL Didier
Localisation		
Murs - Murs		
Résultat amiante		
Absence d'amiante		
DESCRIPTION DU PRELEVEMENT :		
Objet		
Peinture gouttelette		

DETAIL DES COUCHES DU PRELEVEMENT :

Référence Couche	Description visuelle	Epaisseur (cm)
Fr1	Peinture non séparable + matériau plâtreux blanc en vrac	0

DETAIL DES RESULTATS :

Référence Couche	PV analyse Amiante	Conclusion amiante
Fr1		Fibres d'amiante non détectées

PRELEVEMENT : P023

Nom du client	Numéro de dossier	Partie d'ouvrage
UNIVERSITE RENNES 2 UNIVERSITE RENNES 2	T240071951	400 - Bureau 2
Matériau	Date de prélèvement	Nom de l'opérateur
Colle - Sol souple	02/11/2022	CHALMEL Didier
Localisation		
Plancher - Sol		
Résultat amiante		
Absence d'amiante		
DESCRIPTION DU PRELEVEMENT :		
Objet		
Colle / Sol souple		

DETAIL DES COUCHES DU PRELEVEMENT :

Référence Couche	Description visuelle	Epaisseur (cm)
Fr1	Colle polymère jaune	0
Fr2	Revêtement souple beige	0

DETAIL DES RESULTATS :

Référence Couche	PV analyse Amiante	Conclusion amiante
Fr1		Fibres d'amiante non détectées
Fr2		Fibres d'amiante non détectées

PRELEVEMENT : P024

Nom du client	Numéro de dossier	Partie d'ouvrage
UNIVERSITE RENNES 2 UNIVERSITE RENNES 2	T240071951	400 - Circulation
Matériau	Date de prélèvement	Nom de l'opérateur
Dalle de sol	02/11/2022	CHALMEL Didier
Localisation		
Plancher - Sol		
Résultat amiante		
Présence d'amiante (Fibres d'amiante de type chrysotile)		
DESCRIPTION DU PRELEVEMENT :		
Objet		
Dalle de sol		

DETAIL DES COUCHES DU PRELEVEMENT :

Référence Couche	Description visuelle	Epaisseur (cm)
Fr1	Dalle dure cassante bleue	0
Fr2	Colle polymère blanche non séparable + colle polymère jaune non séparable + colle bitumineuse noire non séparable + ragréage gris non séparable	0

DETAIL DES RESULTATS :

Référence Couche	PV analyse Amiante	Conclusion amiante
Fr1		Fibres d'amiante de type chrysotile
Fr2		Fibres d'amiante de type chrysotile

PRELEVEMENT : P025

Nom du client	Numéro de dossier	Partie d'ouvrage
UNIVERSITE RENNES 2 UNIVERSITE RENNES 2	T240071951	300 - Consultation 2
Matériau	Date de prélèvement	Nom de l'opérateur
Colle - Moquette	02/11/2022	CHALMEL Didier
Localisation		
Plancher - Sol		
Résultat amiante		
Absence d'amiante		
DESCRIPTION DU PRELEVEMENT :		
Objet		
Colle / Moquette		

DETAIL DES COUCHES DU PRELEVEMENT :

Référence Couche	Description visuelle	Epaisseur (cm)
Fr1	Moquette noire avec couche souple	0
Fr2	Colle polymère jaune	0

DETAIL DES RESULTATS :

Référence Couche	PV analyse Amiante	Conclusion amiante
Fr1		Fibres d'amiante non détectées
Fr2		Fibres d'amiante non détectées

PRELEVEMENT : P026

Nom du client	Numéro de dossier	Partie d'ouvrage
UNIVERSITE RENNES 2 UNIVERSITE RENNES 2	T240071951	300 - Consultation 2
Matériau	Date de prélèvement	Nom de l'opérateur
Colle - Dalles de sol	02/11/2022	CHALMEL Didier
Localisation		
Plancher - Sol		
Résultat amiante		
Présence d'amiante (Fibres d'amiante de type chrysotile)		
DESCRIPTION DU PRELEVEMENT :		
Objet		
Colle / Dalles de sol		

DETAIL DES COUCHES DU PRELEVEMENT :

Référence Couche	Description visuelle	Epaisseur (cm)
Fr1	Colle bitumineuse noire + ragréage gris en faible quantité en vrac non séparable	0

DETAIL DES RESULTATS :

Référence Couche	PV analyse Amiante	Conclusion amiante
Fr1		Fibres d'amiante de type chrysotile

PRELEVEMENT : P027

Nom du client	Numéro de dossier	Partie d'ouvrage
UNIVERSITE RENNES 2 UNIVERSITE RENNES 2	T240071951	300 - Cartographie
Matériau	Date de prélèvement	Nom de l'opérateur
Colle - Moquette	02/11/2022	CHALMEL Didier
Localisation		
Plancher - Sol		
Résultat amiante		
Absence d'amiante		
DESCRIPTION DU PRELEVEMENT :		
Objet		
Colle / Moquette		

DETAIL DES COUCHES DU PRELEVEMENT :

Référence Couche	Description visuelle	Epaisseur (cm)
Fr1	Moquette noire avec couche souple	0
Fr2	Colle polymère jaune en faible quantité	0

DETAIL DES RESULTATS :

Référence Couche	PV analyse Amiante	Conclusion amiante
Fr1		Fibres d'amiante non détectées
Fr2		Fibres d'amiante non détectées

PRELEVEMENT : P028

Nom du client	Numéro de dossier	Partie d'ouvrage
UNIVERSITE RENNES 2 UNIVERSITE RENNES 2	T240071951	300 - Cartographie
Matériau	Date de prélèvement	Nom de l'opérateur
Colle - Dalles de sol	02/11/2022	CHALMEL Didier
Localisation		
Plancher - Sol		
Résultat amiante		
Présence d'amiante (Fibres d'amiante de type chrysotile)		
DESCRIPTION DU PRELEVEMENT :		
Objet		
Colle / Dalles de sol		

DETAIL DES COUCHES DU PRELEVEMENT :

Référence Couche	Description visuelle	Epaisseur (cm)
Fr1	Colle bitumineuse noire	0

DETAIL DES RESULTATS :

Référence Couche	PV analyse Amiante	Conclusion amiante
Fr1		Fibres d'amiante de type chrysotile

PRELEVEMENT : P029

Nom du client	Numéro de dossier	Partie d'ouvrage
UNIVERSITE RENNES 2 UNIVERSITE RENNES 2	T240071951	400 - Espace consultation
Matériau	Date de prélèvement	Nom de l'opérateur
Colle - Moquette	02/11/2022	CHALMEL Didier
Localisation		
Plancher - Sol		
Résultat amiante		
Absence d'amiante		
DESCRIPTION DU PRELEVEMENT :		
Objet		
Colle / Moquette		

DETAIL DES COUCHES DU PRELEVEMENT :

Référence Couche	Description visuelle	Epaisseur (cm)
Fr1	Moquette noire avec couche souple	0
Fr2	Colle polymère jaune non séparable + ragréage gris non séparable	0

DETAIL DES RESULTATS :

Référence Couche	PV analyse Amiante	Conclusion amiante
Fr1		Fibres d'amiante non détectées
Fr2		Fibres d'amiante non détectées

PRELEVEMENT : P030

Nom du client	Numéro de dossier	Partie d'ouvrage
UNIVERSITE RENNES 2 UNIVERSITE RENNES 2	T240071951	400 - Espace consultation
Matériau	Date de prélèvement	Nom de l'opérateur
Colle - Dalles de sol	02/11/2022	CHALMEL Didier
Localisation		
Plancher - Sol		
Résultat amiante		
Présence d'amiante (Fibres d'amiante de type chrysotile)		
DESCRIPTION DU PRELEVEMENT :		
Objet		
Colle / Dalles de sol		

DETAIL DES COUCHES DU PRELEVEMENT :

Référence Couche	Description visuelle	Epaisseur (cm)
Fr1	Colle bitumineuse noire + ragréage gris en faible quantité en vrac non séparable	0

DETAIL DES RESULTATS :

Référence Couche	PV analyse Amiante	Conclusion amiante
Fr1		Fibres d'amiante de type chrysotile

PRELEVEMENT : P031

Nom du client	Numéro de dossier	Partie d'ouvrage
UNIVERSITE RENNES 2 UNIVERSITE RENNES 2	T240071951	400 - Espace consultation
Matériau	Date de prélèvement	Nom de l'opérateur
Colle - Carrelage	02/11/2022	CHALMEL Didier
Localisation		
Plinthes - Murs		
Résultat amiante		
Présence d'amiante (Fibres d'amiante de type chrysotile)		
DESCRIPTION DU PRELEVEMENT :		
Objet		
Colle / Carrelage		
DETAIL DES COUCHES DU PRELEVEMENT :		
Référence Couche	Description visuelle	Epaisseur (cm)
Fr1	Colle grise	0
DETAIL DES RESULTATS :		
Référence Couche	PV analyse Amiante	Conclusion amiante
Fr1		Fibres d'amiante de type chrysotile

PRELEVEMENT : P032

Nom du client	Numéro de dossier	Partie d'ouvrage
UNIVERSITE RENNES 2 UNIVERSITE RENNES 2	T240071951	400 - Espace consultation
Matériau	Date de prélèvement	Nom de l'opérateur
Colle - Carrelage	02/11/2022	CHALMEL Didier
Localisation		
Plancher - Sol		
Résultat amiante		
Absence d'amiante		
DESCRIPTION DU PRELEVEMENT :		
Objet		
Colle / Carrelage		
DETAIL DES COUCHES DU PRELEVEMENT :		
Référence Couche	Description visuelle	Epaisseur (cm)
Fr1	Non analysé	0
Fr2	Colle grise + colle polymère jaune non séparable	0
DETAIL DES RESULTATS :		
Référence Couche	PV analyse Amiante	Conclusion amiante
Fr1		
Fr2		Fibres d'amiante non détectées

PRELEVEMENT : P033

Nom du client	Numéro de dossier	Partie d'ouvrage
UNIVERSITE RENNES 2 UNIVERSITE RENNES 2	T240071951	400 - Espace consultation
Matériau	Date de prélèvement	Nom de l'opérateur
Colle - Moquette	02/11/2022	CHALMEL Didier
Localisation		
Plancher - Sol		
Résultat amiante		
Présence d'amiante (Fibres d'amiante de type chrysotile)		
DESCRIPTION DU PRELEVEMENT :		
Objet		
Colle / Moquette		

DETAIL DES COUCHES DU PRELEVEMENT :

Référence Couche	Description visuelle	Epaisseur (cm)
Fr1	Moquette noire avec couche souple	0
Fr2	Colle polymère jaune non séparable + peinture en faible quantité non séparable + dalle dure cassante bleue en faible quantité non séparable	0

DETAIL DES RESULTATS :

Référence Couche	PV analyse Amiante	Conclusion amiante
Fr1		Fibres d'amiante non détectées
Fr2		Fibres d'amiante de type chrysotile

PRELEVEMENT : P034

Nom du client	Numéro de dossier	Partie d'ouvrage
UNIVERSITE RENNES 2 UNIVERSITE RENNES 2	T240071951	300 - Circulation n°2
Matériau	Date de prélèvement	Nom de l'opérateur
Colle - Moquette	02/11/2022	CHALMEL Didier
Localisation		
Plancher - Sol		
Résultat amiante		
Absence d'amiante		
DESCRIPTION DU PRELEVEMENT :		
Objet		
Colle / Moquette		

DETAIL DES COUCHES DU PRELEVEMENT :

Référence Couche	Description visuelle	Epaisseur (cm)
Fr1	Non analysé	0
Fr2	Colle polymère jaune	0

DETAIL DES RESULTATS :

Référence Couche	PV analyse Amiante	Conclusion amiante
Fr1		
Fr2		Fibres d'amiante non détectées

PRELEVEMENT : P035

Emplacement



Nom du client	Numéro de dossier	Partie d'ouvrage
UNIVERSITE RENNES 2 UNIVERSITE RENNES 2	T240071951	300 - Circulation n°2
Matériau	Date de prélèvement	Nom de l'opérateur
Dalle de sol	02/11/2022	CHALMEL Didier
Localisation		
Plancher - Sol		
Résultat amiante		
Présence d'amiante (Fibres d'amiante de type chrysotile)		
DESCRIPTION DU PRELEVEMENT :		
Objet		
Dalle de sol		

DETAIL DES COUCHES DU PRELEVEMENT :

Référence Couche	Description visuelle	Epaisseur (cm)
Fr1	Dalle dure cassante bleue	0
Fr2	Non analysé	0

DETAIL DES RESULTATS :

Référence Couche	PV analyse Amiante	Conclusion amiante
Fr1		Fibres d'amiante de type chrysotile
Fr2		

PRELEVEMENT : P036

Emplacement



Nom du client	Numéro de dossier	Partie d'ouvrage
UNIVERSITE RENNES 2 UNIVERSITE RENNES 2	T240071951	300 - Circulation n°2
Matériau	Date de prélèvement	Nom de l'opérateur
Colle bitumineuse	02/11/2022	CHALMEL Didier
Localisation		
Plancher - Sol		
Résultat amiante		
Présence d'amiante (Fibres d'amiante de type chrysotile)		
DESCRIPTION DU PRELEVEMENT :		
Objet		
Colle bitumineuse		

DETAIL DES COUCHES DU PRELEVEMENT :

Référence Couche	Description visuelle	Epaisseur (cm)
Fr1	Colle bitumineuse noire	0
Fr2	Non analysé	0

DETAIL DES RESULTATS :

Référence Couche	PV analyse Amiante	Conclusion amiante
Fr1		Fibres d'amiante de type chrysotile
Fr2		

PRELEVEMENT : P037

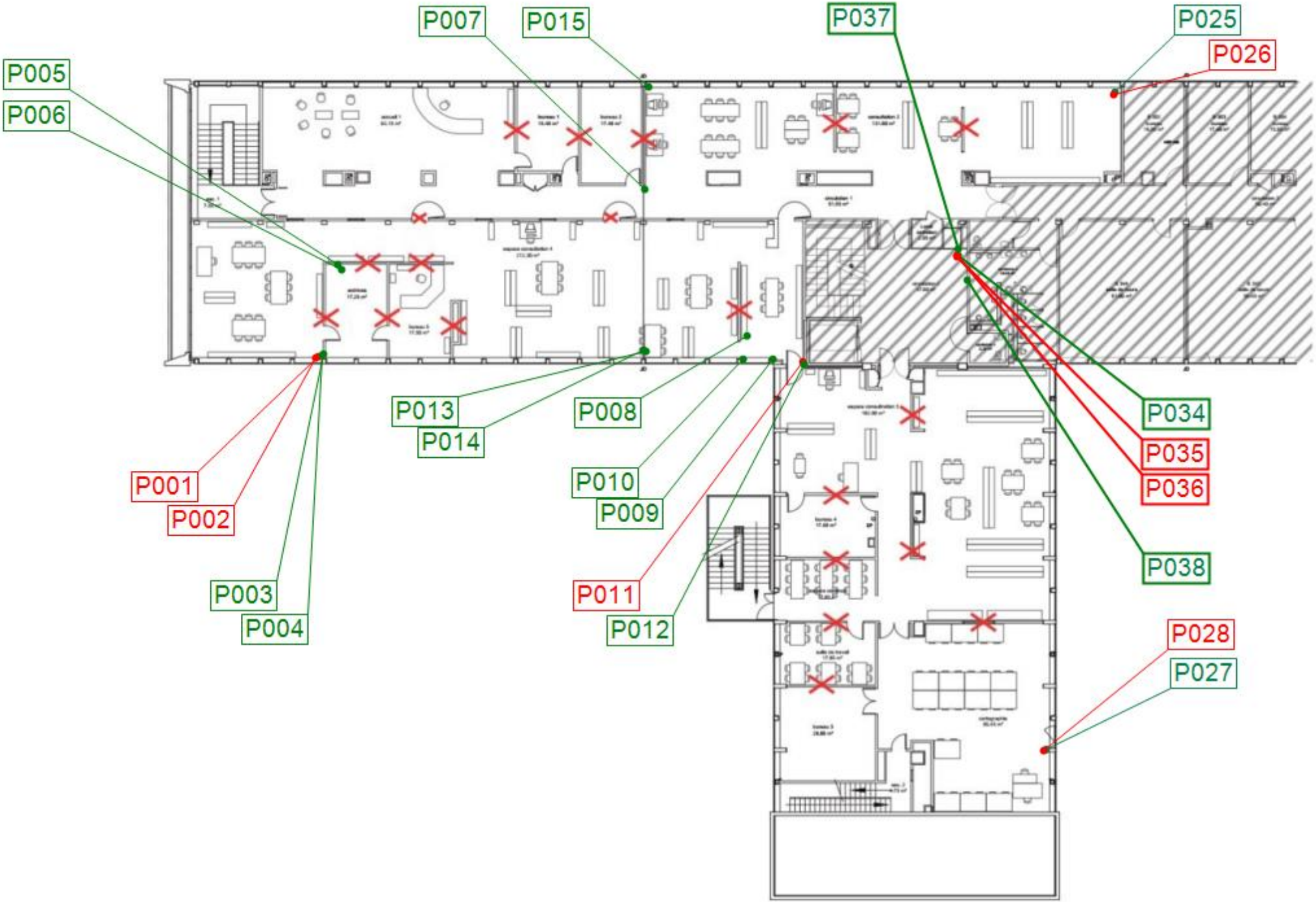
Nom du client	Numéro de dossier	Partie d'ouvrage
UNIVERSITE RENNES 2 UNIVERSITE RENNES 2	T240071951	300 - Circulation n°2
Matériau	Date de prélèvement	Nom de l'opérateur
Peinture gouttelette	02/11/2022	CHALMEL Didier
Localisation		
Murs - Murs		
Résultat amiante		
Absence d'amiante		
DESCRIPTION DU PRELEVEMENT :		
Objet		
Peinture gouttelette		
DETAIL DES COUCHES DU PRELEVEMENT :		
Référence Couche	Description visuelle	Epaisseur (cm)
Fr1	Peinture en vrac	0
DETAIL DES RESULTATS :		
Référence Couche	PV analyse Amiante	Conclusion amiante
Fr1		Fibres d'amiante non détectées

PRELEVEMENT : P038

Nom du client	Numéro de dossier	Partie d'ouvrage
UNIVERSITE RENNES 2 UNIVERSITE RENNES 2	T240071951	300 - Circulation n°2
Matériau	Date de prélèvement	Nom de l'opérateur
Peinture gouttelette fine	02/11/2022	CHALMEL Didier
Localisation		
Murs - Murs		
Résultat amiante		
Absence d'amiante		
DESCRIPTION DU PRELEVEMENT :		
Objet		
Peinture gouttelette fine		
DETAIL DES COUCHES DU PRELEVEMENT :		
Référence Couche	Description visuelle	Epaisseur (cm)
Fr1	Peintures multiples en vrac	0
DETAIL DES RESULTATS :		
Référence Couche	PV analyse Amiante	Conclusion amiante
Fr1		Fibres d'amiante non détectées

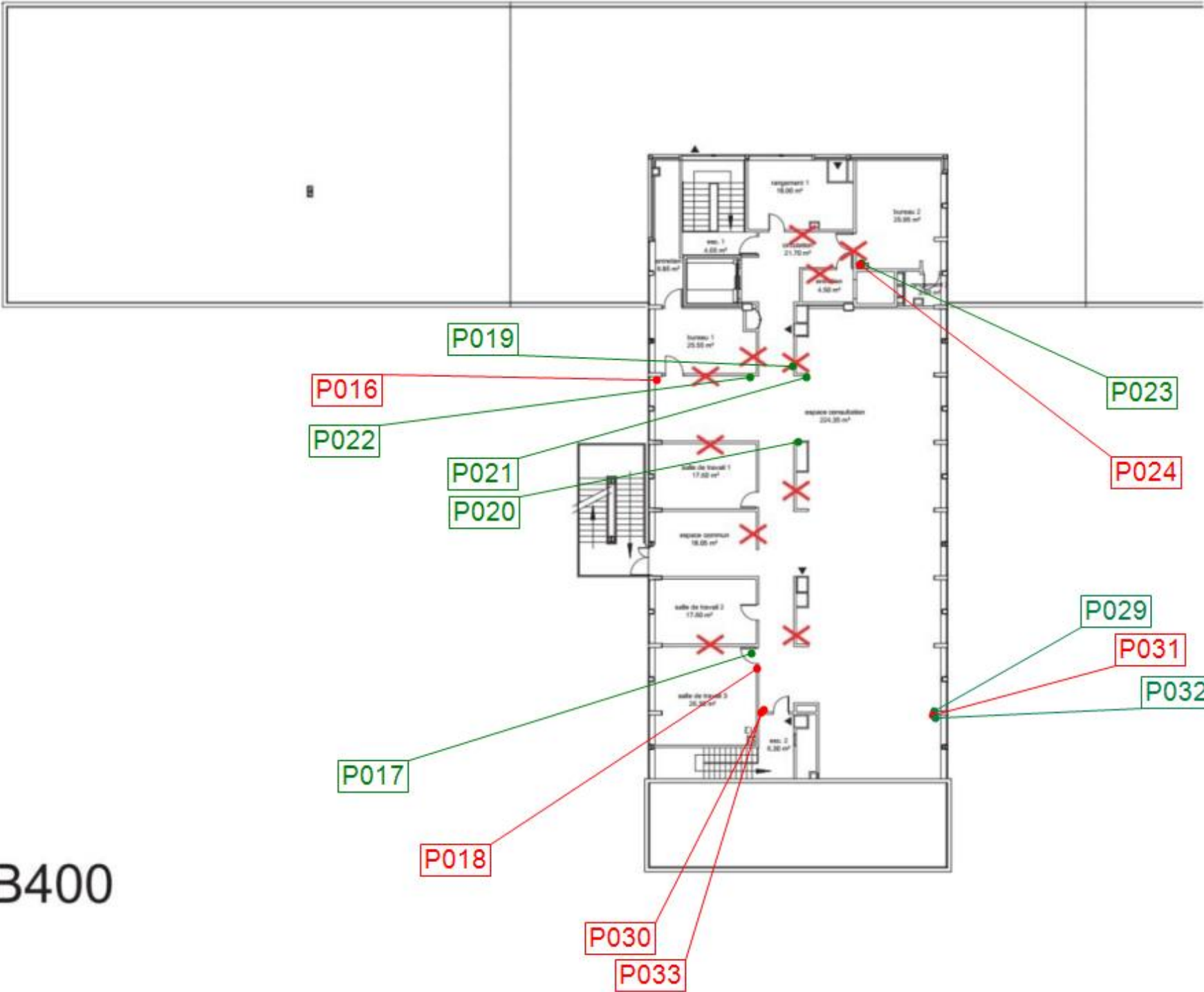
ANNEXE CROQUIS

Planche de repérage			
Client :	UNIVERSITE RENNES 2 UNIVERSITE RENNES 2	Titre :	Bât. B - Niveau 300
N° rapport :	T240071951	Lieu d'intervention :	Bâtiment B - BU place du Recteur Henry LE MOAL 35043 RENNES
N° planche :	1/5		
Type :	Croquis	Bâtiment :	
Date :	14/12/2022	Etage :	300
Intervenant :	CHALMEL Didier	Commentaire :	
Origine du plan :	Croquis ou document transmis		



B300


Planche de repérage			
Client :	UNIVERSITE RENNES 2 UNIVERSITE RENNES 2	Titre :	Bât. - B Niveau 400
N° rapport :	T240071951	Lieu d'intervention :	Bâtiment B - BU place du Recteur Henry LE MOAL 35043 RENNES
N° planche :	2/5		
Type :	Croquis		
Date :	14/12/2022	Bâtiment :	
Intervenant :	CHALMEL Didier	Etage :	400
Origine du plan :	Croquis ou document transmis	Commentaire :	





B400

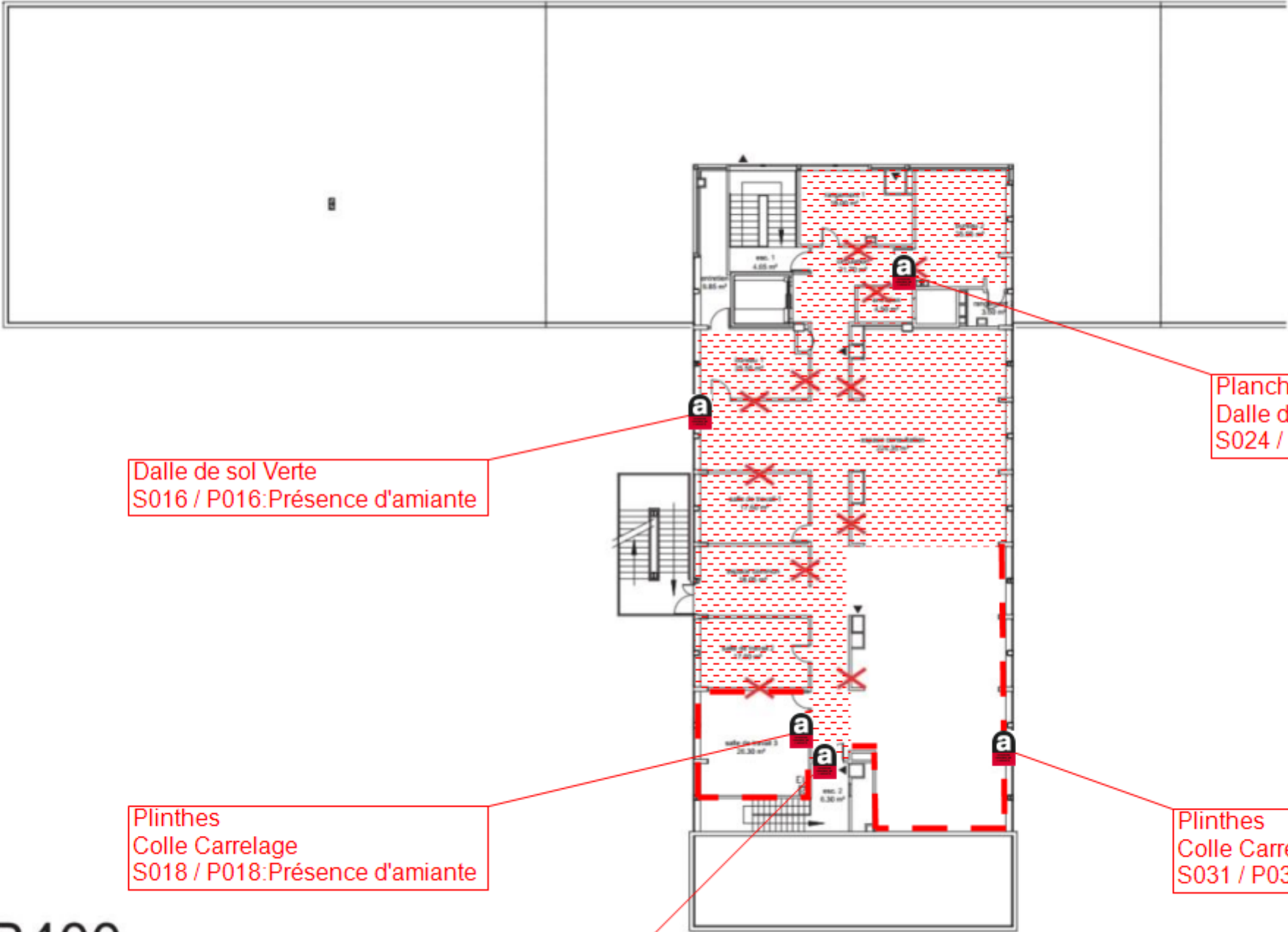
		Planche de repérage		
Client :	UNIVERSITE RENNES 2 UNIVERSITE RENNES 2		Titre :	Bât. B - Niveau 400 (Localisation amiante)
N° rapport :	T240071951		Lieu d'intervention :	Bâtiment B - BU place du Recteur Henry LE MOAL 35043 RENNES
N° planche :	4/5	Version : 0		
Type :	Croquis			
Date :	14/12/2022		Bâtiment :	
Intervenant :	CHALMEL Didier		Etage :	400
Origine du plan :	Croquis ou document transmis		Commentaire :	

Legende :

 Dalles de sols (vertes et bleues) + Colle noire bitumineuse contenant de l'amiante

 Colle de plinthes de carrelage contenant de l'amiante

 Présence d'amiante



Dalle de sol Verte
S016 / P016:Présence d'amiante

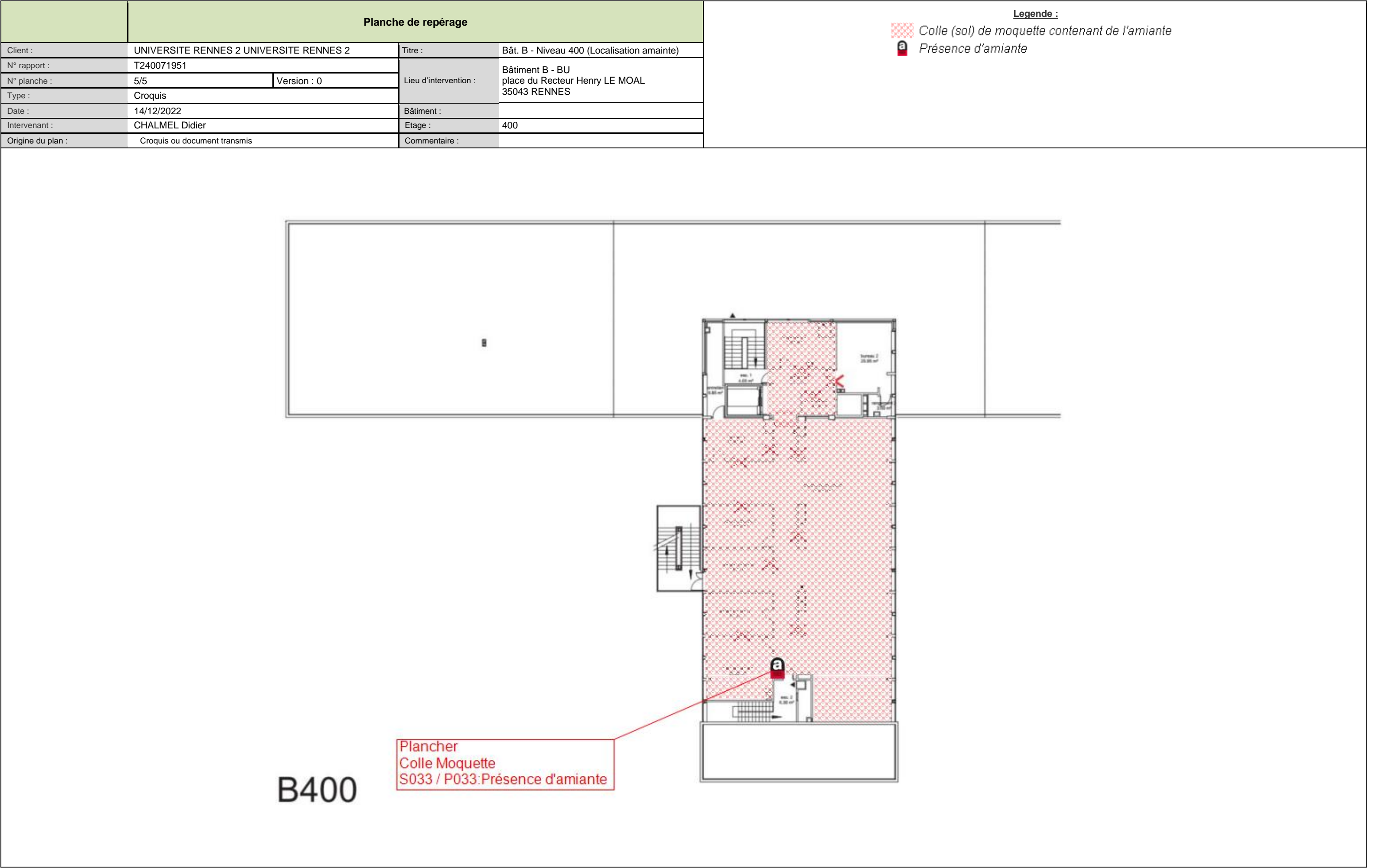
Plancher
Dalle de sol Bleue
S024 / P024:Présence d'amiante

Plinthes
Colle Carrelage
S018 / P018:Présence d'amiante

Plinthes
Colle Carrelage
S031 / P031:Présence d'amiante

B400

Plancher
Colle Dalles de sol
S030 / P030:Présence d'amiante



ANNEXE PROCES VERBAUX D'ANALYSES

Document 1



Parc d'affaires Espace Performances Bât K
35760 SAINT-GREGOIRE
Tel : 02.99.35.41.41
www.itga.fr



Accréditation n° 1-5970

Portée disponible
sur www.cofrac.fr



L'accréditation du COFRAC atteste de la compétence des laboratoires pour les seuls essais couverts par l'accréditation qui sont identifiés par le symbole :

RAPPORT SYNTHÉTIQUE D'ANALYSE NUMÉRO IT1422-29248 EN DATE DU 08/11/2022 RECHERCHE ET IDENTIFICATION D'AMIANTE SUR PRELEVEMENT(S) DE MATERIAU(X)

*Ce rapport ne concerne que les échantillons soumis à l'analyse tels qu'ils ont été reçus au laboratoire.
Le laboratoire n'est pas responsable des données fournies par le client qui sont simplement retranscrites et identifiées comme telles.*

Client : APAVE NORD OUEST SAS- AGENCE DE RENNES 2 rue des mouettes CS 90098 76132 MONT SAINT AIGNAN CEDEX	Réf. Commande ITGA : IT1422-29248 Réf. Commande Client : C22003824-60135-69046-41749-120738241
---	---

Prélèvement(s) : Reçu au laboratoire le : 04/11/2022

Préparation(s) : Effectuée de façon à être représentative de l'échantillon conformément à l'arrêté du 1er octobre 2019 :
ou
- Pour une analyse au Microscope Optique à Lumière Polarisée (MOLP) : Prélèvement et montage adapté sur lame de microscopie
- Pour une analyse au Microscope Electronique à Transmission Analytique (META) en fonction de la nature de la prise d'essai :
(A) - Traitement mécanique en milieu aqueux
(B) - Traitement chimique et mécanique au chloroforme

Technique(s) : Microscopie Optique à Lumière Polarisée (guide HSG 248 - Appendice 2) : Morphologie et critères optiques
Analytique(s) : La détection de fibres d'amiante optiquement observables est garantie si la teneur est supérieure ou égale à 0,1 % en masse.
ou
Microscopie Electronique à Transmission Analytique (parties pertinentes de la norme NF X 43-050) : Morphologie, EDX et diffraction électronique
La détection de fibres d'amiante est garantie si la teneur est supérieure ou égale à 0,1 % en masse.

Résultat(s) :

Fraction analysée	Technique analytique (Méthode de préparation et date d'analyse)	Résultat / Variété d'amiante	Elements analytiques
Réf dossier client : UNIVERSITE RENNES 2 UNIVERSITE RENNES 2 + - Bâtiment B - BU - place du Recteur Henry LE MOAL - 35043 - RENNES		Réf échantillon ITGA : IT142211-2442	
Réf échantillon client : P001 - Colle - Moquette - 300 - Espace consultation 4 - Sol - Plancher		Description ITGA : Moquette grise avec couche souple / Colle polymère jaune	
Moquette grise avec couche souple	META (B) le 07/11/2022 Nombre de préparations : 2 Nombre de supports d'analyse : 4	Amiante non détecté (1) / -	Analyste : SYO
Colle polymère jaune	META (B) le 08/11/2022 Nombre de préparations : 2 Nombre de supports d'analyse : 4	Présence de fibres d'amiante / Chrysotile	Analyste : ZAS

La reproduction de ce rapport n'est autorisée que sous sa forme intégrale ; ce rapport ne doit pas être reproduit partiellement sans l'approbation du laboratoire.

Sauf demande particulière et écrite du client, les échantillons sont conservés pendant 6 mois et les rapports pendant 10 ans.

DTA 164-01 rev 16

Page 1/6

RAPPORT SYNTHÉTIQUE D'ANALYSE NUMÉRO IT1422-29248 EN DATE DU 08/11/2022 RECHERCHE ET IDENTIFICATION D'AMIANTE SUR PRELEVEMENT(S) DE MATERIAU(X)

Fraction analysée	Technique analytique (Méthode de préparation et date d'analyse)	Résultat / Variété d'amiante	Elements analytiques
Réf dossier client : UNIVERSITE RENNES 2 UNIVERSITE RENNES 2 + - Bâtiment B - BU - place du Recteur Henry LE MOAL - 35043 - RENNES Réf échantillon client : P002 - Dalle de sol - 300 - Espace consultation 4 - Sol - Plancher		Réf échantillon ITGA : IT142211-2443 Description ITGA : Dalle dure cassante verte / Colle polymère jaune / Peinture en faible quantité	
Dalle dure cassante verte + Colle polymère jaune + Peinture en faible quantité non séparable	META (B) le 07/11/2022 Nombre de préparations : 1 Nombre de supports d'analyse : 2	Présence de fibres d'amiante / Chrysotile	Analyste : AFE (3),(5),(6)
Réf dossier client : UNIVERSITE RENNES 2 UNIVERSITE RENNES 2 + - Bâtiment B - BU - place du Recteur Henry LE MOAL - 35043 - RENNES Réf échantillon client : P003 - peinture gouttelette - 300 - Espace consultation 4 - Murs - Murs		Réf échantillon ITGA : IT142211-2444 Description ITGA : Peinture / Matériau plâtreux blanc en vrac	
* Peinture non séparable + Matériau plâtreux blanc en vrac	META (A) le 07/11/2022 Nombre de préparations : 1 Nombre de supports d'analyse : 2	Amiante non détecté (1) / -	Analyste : FAF (4)
Réf dossier client : UNIVERSITE RENNES 2 UNIVERSITE RENNES 2 + - Bâtiment B - BU - place du Recteur Henry LE MOAL - 35043 - RENNES Réf échantillon client : P004 - Enduit - 300 - Espace consultation 4 - Murs - Cloisons lourdes		Réf échantillon ITGA : IT142211-2445 Description ITGA : Peinture / Enduit plâtreux blanc en vrac	
* Peinture non séparable + Enduit plâtreux blanc en vrac	META (A) le 07/11/2022 Nombre de préparations : 1 Nombre de supports d'analyse : 2	Amiante non détecté (1) / -	Analyste : KOB (4)
Réf dossier client : UNIVERSITE RENNES 2 UNIVERSITE RENNES 2 + - Bâtiment B - BU - place du Recteur Henry LE MOAL - 35043 - RENNES Réf échantillon client : P005 - Plaque de faux-plafond - 300 - Espace consultation 4 - Plafond - Plafond		Réf échantillon ITGA : IT142211-2446 Description ITGA : Peinture / Couche fibreuse blanche / Matériau fibreux jaune	
* Peinture non séparable + Couche fibreuse blanche non séparable + Matériau fibreux jaune	MOLP + META (A) le 05/11/2022 Nombre de préparations : 3 Nombre de supports d'analyse : 4	Amiante non détecté (1) / -	Analyste : AFE (5)
Réf dossier client : UNIVERSITE RENNES 2 UNIVERSITE RENNES 2 + - Bâtiment B - BU - place du Recteur Henry LE MOAL - 35043 - RENNES Réf échantillon client : P006 - bande calicot - Enduit - 300 - Espace consultation 4 - Murs - Murs		Réf échantillon ITGA : IT142211-2447 Description ITGA : Peinture / Matériau plâtreux blanc / Papier / Matériau plâtreux blanc avec couche cartonnée	
* Peinture non séparable + Matériau plâtreux blanc non séparable + Papier non séparable + Matériau plâtreux blanc avec couche cartonnée	META (A) le 07/11/2022 Nombre de préparations : 1 Nombre de supports d'analyse : 2	Amiante non détecté (1) / -	Analyste : FAF (5)

La reproduction de ce rapport n'est autorisée que sous sa forme intégrale ; ce rapport ne doit pas être reproduit partiellement sans l'approbation du laboratoire.

Sauf demande particulière et écrite du client, les échantillons sont conservés pendant 6 mois et les rapports pendant 10 ans.

DTA 164-01 rev 16

Page 2/6

RAPPORT SYNTHÉTIQUE D'ANALYSE NUMÉRO IT1422-29248 EN DATE DU 08/11/2022 RECHERCHE ET IDENTIFICATION D'AMIANTE SUR PRELEVEMENT(S) DE MATERIAU(X)

Fraction analysée	Technique analytique (Méthode de préparation et date d'analyse)	Résultat / Variété d'amiante	Elements analytiques
Réf dossier client : UNIVERSITE RENNES 2 UNIVERSITE RENNES 2 + - Bâtiment B - BU - place du Recteur Henry LE MOAL - 35043 - RENNES		Réf échantillon ITGA : IT142211-2448	
Réf échantillon client : P007 - Peinture gouttelette - 300 - Circulation n°1 - Murs - Murs		Description ITGA : Peintures multiples / Matériau plâtreux blanc en faible quantité	
Peintures multiples non séparable + Matériau plâtreux blanc en faible quantité non séparable	META (A) le 07/11/2022 Nombre de préparations : 1 Nombre de supports d'analyse : 2	Amiante non détecté (1) / -	Analyste : AMH (5)
Réf dossier client : UNIVERSITE RENNES 2 UNIVERSITE RENNES 2 + - Bâtiment B - BU - place du Recteur Henry LE MOAL - 35043 - RENNES		Réf échantillon ITGA : IT142211-2449	
Réf échantillon client : P008 - Peinture gouttelette - 300 - Espace consultation 4 - Murs - Murs		Description ITGA : Peinture en vrac	
Peinture en vrac	META (A) le 07/11/2022 Nombre de préparations : 1 Nombre de supports d'analyse : 2	Amiante non détecté (1) / -	Analyste : AMH (4)
Réf dossier client : UNIVERSITE RENNES 2 UNIVERSITE RENNES 2 + - Bâtiment B - BU - place du Recteur Henry LE MOAL - 35043 - RENNES		Réf échantillon ITGA : IT142211-2450	
Réf échantillon client : P009 - Bois - Peinture - 300 - Espace consultation 4 - Murs - Allège		Description ITGA : Peintures multiples en vrac	
Peintures multiples en vrac	META (A) le 07/11/2022 Nombre de préparations : 1 Nombre de supports d'analyse : 2	Amiante non détecté (1) / -	Analyste : AMH (4)
Réf dossier client : UNIVERSITE RENNES 2 UNIVERSITE RENNES 2 + - Bâtiment B - BU - place du Recteur Henry LE MOAL - 35043 - RENNES		Réf échantillon ITGA : IT142211-2451	
Réf échantillon client : P010 - Aluminium - 300 - Espace consultation 4 - Murs - Fenêtre		Description ITGA : Matériau beige en vrac	
Matériau beige en vrac	META (A) le 07/11/2022 Nombre de préparations : 1 Nombre de supports d'analyse : 2	Amiante non détecté (1) / -	Analyste : AMH (4)
Réf dossier client : UNIVERSITE RENNES 2 UNIVERSITE RENNES 2 + - Bâtiment B - BU - place du Recteur Henry LE MOAL - 35043 - RENNES		Réf échantillon ITGA : IT142211-2452	
Réf échantillon client : P011 - Dalle de sol - 300 - Espace consultation 4 - Sol - Plancher		Description ITGA : Dalle dure cassante noire / Colle polymère jaune	
Dalle dure cassante noire + Colle polymère jaune non séparable	META (B) le 07/11/2022 Nombre de préparations : 1 Nombre de supports d'analyse : 2	Présence de fibres d'amiante / Chrysotile	Analyste : DVH (5)

La reproduction de ce rapport n'est autorisée que sous sa forme intégrale ; ce rapport ne doit pas être reproduit partiellement sans l'approbation du laboratoire.

Sauf demande particulière et écrite du client, les échantillons sont conservés pendant 6 mois et les rapports pendant 10 ans.

DTA 164-01 rev 16

Page 3/6

RAPPORT SYNTHÉTIQUE D'ANALYSE NUMÉRO IT1422-29248 EN DATE DU 08/11/2022 RECHERCHE ET IDENTIFICATION D'AMIANTE SUR PRELEVEMENT(S) DE MATERIAU(X)

Fraction analysée	Technique analytique (Méthode de préparation et date d'analyse)	Résultat / Variété d'amiante	Elements analytiques
Réf dossier client : UNIVERSITE RENNES 2 UNIVERSITE RENNES 2 + - Bâtiment B - BU - place du Recteur Henry LE MOAL - 35043 - RENNES Réf échantillon client : P012 - Ragréege - 300 - Espace consultation 4 - Sol - Plancher		Réf échantillon ITGA : IT142211-2453 Description ITGA : Colle polymère jaune avec poussières / Ragréege beige / Ragréege rose / Matériau gris hétérogène	
* Colle polymère jaune avec poussières non séparable + Ragréege beige + Ragréege rose non séparable + Matériau gris hétérogène non séparable	META (A) le 07/11/2022 Nombre de préparations : 1 Nombre de supports d'analyse : 2	Amiante non détecté (1) / -	Autres fibres inhalables distinguées par D. (2) Analyste : FAF (5)
Réf dossier client : UNIVERSITE RENNES 2 UNIVERSITE RENNES 2 + - Bâtiment B - BU - place du Recteur Henry LE MOAL - 35043 - RENNES Réf échantillon client : P013 - Bourre - 300 - Espace consultation 4 - Sol - Joint d' dilatation		Réf échantillon ITGA : IT142211-2454 Description ITGA : Matériau fibreux blanc / Matériau fibreux beige	
* Matériau fibreux blanc non séparable + Matériau fibreux beige non séparable	MOLP + META (A) le 05/11/2022 Nombre de préparations : 3 Nombre de supports d'analyse : 4	Amiante non détecté (1) / -	Autres fibres inhalables distinguées par D. (2) Analyste : BRC (5)
Réf dossier client : UNIVERSITE RENNES 2 UNIVERSITE RENNES 2 + - Bâtiment B - BU - place du Recteur Henry LE MOAL - 35043 - RENNES Réf échantillon client : P014 - Colle bitumineuse - 300 - Espace consultation 4 - Sol - Joint d' dilatation		Réf échantillon ITGA : IT142211-2455 Description ITGA : Colle polymère noire	
* Colle polymère noire	META (B) le 07/11/2022 Nombre de préparations : 1 Nombre de supports d'analyse : 2	Amiante non détecté (1) / -	Analyste : AFE
Réf dossier client : UNIVERSITE RENNES 2 UNIVERSITE RENNES 2 + - Bâtiment B - BU - place du Recteur Henry LE MOAL - 35043 - RENNES Réf échantillon client : P015 - Peinture gouttelette - 300 - Consultation 2 - Murs - Murs		Réf échantillon ITGA : IT142211-2456 Description ITGA : Peinture / Matériau plâtreux blanc en vrac / Matériau gris en faible quantité en vrac	
* Peinture non séparable + Matériau plâtreux blanc en vrac + Matériau gris en faible quantité en vrac non séparable	META (A) le 07/11/2022 Nombre de préparations : 1 Nombre de supports d'analyse : 2	Amiante non détecté (1) / -	Analyste : AMH (4)
Réf dossier client : UNIVERSITE RENNES 2 UNIVERSITE RENNES 2 + - Bâtiment B - BU - place du Recteur Henry LE MOAL - 35043 - RENNES Réf échantillon client : P016 - Dalle de sol - 400 - Espace consultation - Sol - Plancher		Réf échantillon ITGA : IT142211-2457 Description ITGA : Dalle dure cassante verte / Colle polymère jaune / Peinture	
* Dalle dure cassante verte + Colle polymère jaune non séparable + Peinture non séparable	META (B) le 07/11/2022 Nombre de préparations : 1 Nombre de supports d'analyse : 2	Présence de fibres d'amiante / Chrysotile	Analyste : AFE (5)

La reproduction de ce rapport n'est autorisée que sous sa forme intégrale ; ce rapport ne doit pas être reproduit partiellement sans l'approbation du laboratoire.

Sauf demande particulière et écrite du client, les échantillons sont conservés pendant 6 mois et les rapports pendant 10 ans.

DTA 164-01 rev 16

Page 4/6

RAPPORT SYNTHÉTIQUE D'ANALYSE NUMÉRO IT1422-29248 EN DATE DU 08/11/2022 RECHERCHE ET IDENTIFICATION D'AMIANTE SUR PRELEVEMENT(S) DE MATERIAU(X)

Fraction analysée	Technique analytique (Méthode de préparation et date d'analyse)	Résultat / Variété d'amiante	Elements analytiques
Réf dossier client : UNIVERSITE RENNES 2 UNIVERSITE RENNES 2 + - Bâtiment B - BU - place du Recteur Henry LE MOAL - 35043 - RENNES Réf échantillon client : P017 - Ragréage - 400 - Salle de travail 3 - Sol - Plancher		Réf échantillon ITGA : IT142211-2458 Description ITGA : Colle polymère jaune / Ragréage rose	
* Colle polymère jaune non séparable + Ragréage rose	META (A) le 07/11/2022 Nombre de préparations : 1 Nombre de supports d'analyse : 2	Amiante non détecté (1) / -	Analyste : MWM (5)
Réf dossier client : UNIVERSITE RENNES 2 UNIVERSITE RENNES 2 + - Bâtiment B - BU - place du Recteur Henry LE MOAL - 35043 - RENNES Réf échantillon client : P018 - Colle - Carrelage - 400 - Salle de travail 3 - Murs - Plinthes		Réf échantillon ITGA : IT142211-2459 Description ITGA : Peinture / Carrelage / Colle grise / Couche plâtreuse blanche avec couche cartonnée	
* Peinture	META (A) le 08/11/2022 Nombre de préparations : 3 Nombre de supports d'analyse : 6	Amiante non détecté (1) / -	Analyste : AFE
Carrelage	---	Non analysé	
* Colle grise + Couche plâtreuse blanche avec couche cartonnée non séparable	META (A) le 07/11/2022 Nombre de préparations : 1 Nombre de supports d'analyse : 2	Présence de fibres d'amiante / Chrysotile	Analyste : FAF (5)
Réf dossier client : UNIVERSITE RENNES 2 UNIVERSITE RENNES 2 + - Bâtiment B - BU - place du Recteur Henry LE MOAL - 35043 - RENNES Réf échantillon client : P019 - Peinture gouttelette - 400 - Espace consultation - Murs - Murs		Réf échantillon ITGA : IT142211-2460 Description ITGA : Peinture / Matériau plâtreux blanc en vrac	
* Peinture non séparable + Matériau plâtreux blanc en vrac	META (A) le 07/11/2022 Nombre de préparations : 1 Nombre de supports d'analyse : 2	Amiante non détecté (1) / -	Analyste : FAF (4)
Réf dossier client : UNIVERSITE RENNES 2 UNIVERSITE RENNES 2 + - Bâtiment B - BU - place du Recteur Henry LE MOAL - 35043 - RENNES Réf échantillon client : P020 - Peinture gouttelette - 400 - Espace consultation - Murs - Murs		Réf échantillon ITGA : IT142211-2461 Description ITGA : Peinture / Matériau plâtreux blanc avec couche fibreuse	
* Peinture non séparable + Matériau plâtreux blanc avec couche fibreuse	META (A) le 07/11/2022 Nombre de préparations : 1 Nombre de supports d'analyse : 2	Amiante non détecté (1) / -	Analyste : FAF (5)
Réf dossier client : UNIVERSITE RENNES 2 UNIVERSITE RENNES 2 + - Bâtiment B - BU - place du Recteur Henry LE MOAL - 35043 - RENNES Réf échantillon client : P021 - Peinture gouttelette - 400 - Espace consultation - Murs - Murs		Réf échantillon ITGA : IT142211-2462 Description ITGA : Peintures multiples / Enduit plâtreux blanc en vrac	
* Peintures multiples non séparable + Enduit plâtreux blanc en vrac	META (A) le 07/11/2022 Nombre de préparations : 1 Nombre de supports d'analyse : 2	Amiante non détecté (1) / -	Analyste : FAF (4)

La reproduction de ce rapport n'est autorisée que sous sa forme intégrale ; ce rapport ne doit pas être reproduit partiellement sans l'approbation du laboratoire.

Sauf demande particulière et écrite du client, les échantillons sont conservés pendant 6 mois et les rapports pendant 10 ans.

DTA 164-01 rev 16

Page 5/6

RAPPORT SYNTHÉTIQUE D'ANALYSE NUMÉRO IT1422-29248 EN DATE DU 08/11/2022 RECHERCHE ET IDENTIFICATION D'AMIANTE SUR PRELEVEMENT(S) DE MATERIAU(X)

Fraction analysée	Technique analytique (Méthode de préparation et date d'analyse)	Résultat / Variété d'amiante	Elements analytiques
Réf dossier client : UNIVERSITE RENNES 2 UNIVERSITE RENNES 2 + - Bâtiment B - BU - place du Recteur Henry LE MOAL - 35043 - RENNES Réf échantillon client : P022 - Peinture gouttelette - 400 - Espace consultation - Murs - Murs		Réf échantillon ITGA : IT142211-2463 Description ITGA : Peinture / Matériau plâtreux blanc en vrac	
* Peinture non séparable + Matériau plâtreux blanc en vrac	META (A) le 07/11/2022 Nombre de préparations : 1 Nombre de supports d'analyse : 2	Amiante non détecté (1) / -	Autres fibres inhalables distingues par D. (2) Analyste : FAF (4)
Réf dossier client : UNIVERSITE RENNES 2 UNIVERSITE RENNES 2 + - Bâtiment B - BU - place du Recteur Henry LE MOAL - 35043 - RENNES Réf échantillon client : P023 - Colle - Sol souple - 400 - Bureau 2 - Sol - Plancher		Réf échantillon ITGA : IT142211-2464 Description ITGA : Revêtement souple beige / Colle polymère jaune	
* Revêtement souple beige	META (A) le 08/11/2022 Nombre de préparations : 2 Nombre de supports d'analyse : 4	Amiante non détecté (1) / -	Analyste : AFE
* Colle polymère jaune	META (B) le 07/11/2022 Nombre de préparations : 1 Nombre de supports d'analyse : 2	Amiante non détecté (1) / -	Analyste : AFE
Réf dossier client : UNIVERSITE RENNES 2 UNIVERSITE RENNES 2 + - Bâtiment B - BU - place du Recteur Henry LE MOAL - 35043 - RENNES Réf échantillon client : P024 - Dalle de sol - 400 - Circulation - Sol - Plancher		Réf échantillon ITGA : IT142211-2465 Description ITGA : Dalle dure cassante bleue / Colle polymère blanche / Colle polymère jaune / Colle bitumineuse noire / Ragréage gris	
* Dalle dure cassante bleue	META (B) le 07/11/2022 Nombre de préparations : 1 Nombre de supports d'analyse : 2	Présence de fibres d'amiante / Chrysotile	Analyste : DVH
* Colle polymère blanche non séparable + Colle polymère jaune non séparable + Colle bitumineuse noire non séparable + Ragréage gris non séparable	MOLP le 04/11/2022 Nombre de préparations : 1 Nombre de supports d'analyse : 1	Présence de fibres d'amiante / Chrysotile	Analyste : DNP (5)

(1) Aucune fibre d'amiante n'a été détectée, l'échantillon objet de l'essai peut éventuellement renfermer une teneur en fibre d'amiante inférieure à la limite de détection.
(2) D'autres fibres minérales susceptibles d'être inhalées (dont la largeur est inférieure à 3 µm) ont été détectées. Ces fibres ont pu être différenciées de fibres d'amiante via les critères d'identification reportés dans les données analytiques (M : Morphologie / D : Diffraction électronique / A : Analyse EDX).
(3) Le nombre de couches analysées ne permet pas de garantir la limite de détection sur chacune des couches préparées.
(4) Pour les couches réceptionnées en vrac et identifiées comme telles, la limite de détection est garantie uniquement sur la prise d'essai et non par couche.
(5) Pour les couches non-séparables et identifiées comme telles, la limite de détection est garantie sur la prise d'essai. La limite de détection est garantie sur chaque couche si la prise d'essai contient au plus 2 couches en quantité suffisante pour analyse.
(6) L'analyse de la fraction est non réglementaire.
Les couches formalisées en gras dans la description ITGA ont été identifiées par le laboratoire alors qu'elles n'avaient pas été distinguées par le client. Si les couches étaient susceptibles de contenir de l'amiante par nature elles ont fait l'objet d'une analyse.
Dans le cas d'une demande d'analyse de couche(s) spécifique(s), seules les couches non distinguables à l'œil nu par le client, ont été analysées.

Validé par : Marion GUINAULT Analyste

La reproduction de ce rapport n'est autorisée que sous sa forme intégrale ; ce rapport ne doit pas être reproduit partiellement sans l'approbation du laboratoire.
Sauf demande particulière et écrite du client, les échantillons sont conservés pendant 6 mois et les rapports pendant 10 ans.

DTA 164-01 rev 16

Page 6/6

E.20452070.0.PDF



Parc d'affaires Espace Performances Bât K
35760 SAINT-GREGOIRE
Tél : 02.99.35.41.41
Fax : 02.23.22.52.27
www.itga.fr



Accréditation n° 1-5970

Portée disponible
sur www.cofrac.fr



L'accréditation du COFRAC atteste de la compétence des laboratoires pour les seuls essais couverts par l'accréditation qui sont identifiés par le symbole : ►

RAPPORT D'ESSAI N° IT142212-5460 EN DATE DU 09/12/2022 RECHERCHE ET IDENTIFICATION D'AMIANTE SUR UN PRELEVEMENT DE MATERIAU

Ce rapport d'essai ne concerne que les échantillons soumis à l'analyse tels qu'ils ont été reçus au laboratoire.

Cliant :

APAVE NORD OUEST SAS- AGENCE DE RENNES
M. Didier CHALMEL
2 rue des mouettes CS 90098
76132 MONT SAINT AIGNAN CEDEX

Prélèvement :

Commande ITGA : IT1422-31793
Echantillon ITGA : IT142212-5460
Reçu au laboratoire le : 07/12/2022

Réf. Cliant :

Le laboratoire n'est pas responsable des données fournies par le cliant qui sont simplement retranscrites ci-dessous.

Commande	C22003824-60135-69046-43142-090220637
Dossier cliant	UNIVERSITE RENNES 2 UNIVERSITE RENNES 2 + - Bâtiment B - BU - place du Recteur Henry LE MOAL - 35043 - RENNES
Echantillon	P025 - Colle - Moquette - 300 - Consultation 2 - Sol - Plancher
Description ITGA	Moquette noire avec couche souple / Colle polymère jaune

Préparation

Effectuée de façon à être représentative de l'échantillon conformément à l'arrêté du 1er octobre 2019 :

- Pour une analyse au Microscopie Electronique à Transmission Analytique (META) en fonction de la nature de la prise d'essai :
 - (A) - Traitement mécanique en milieu aqueux
 - (B) - Traitement chimique et mécanique au chloroforme

Technique Analytique

- Microscopie Electronique à Transmission Analytique (parties pertinentes de la norme NF X 43-050) : Morphologie, EDX et diffraction électronique
- La détection de fibres d'amiante est garantie si la teneur est supérieure ou égale à 0,1 % en masse.

Résultat :

Fraction Analysée	Technique analytique (Méthode de préparation et date d'analyse)	Résultat	Variété d'amiante	Eléments analytiques
► Moquette noire avec couche souple	META (B) le 09/12/2022 Nombre de préparations : 1 Nombre de supports d'analyse : 2	Amiante non détecté (1)	---	Analyste : MNE
► Colle polymère jaune	META (B) le 09/12/2022 Nombre de préparations : 1 Nombre de supports d'analyse : 2	Amiante non détecté (1)	---	Analyste : MNE

(1) Aucune fibre d'amiante n'a été détectée, l'échantillon objet de l'essai peut éventuellement renfermer une teneur en fibre d'amiante inférieure à la limite de détection.

Validé par : Marion GUINAULT Analyste

La reproduction de ce rapport d'essai n'est autorisée que sous sa forme intégrale ; ce rapport ne doit pas être reproduit partiellement sans l'approbation du laboratoire.
Sauf demande particulière et écrite du cliant, les échantillons sont conservés pendant 6 mois et les rapports pendant 10 ans.

DTA 164 rev 23

Page 1 / 1

E.20452071.0.PDF



Parc d'affaires Espace Performances Bât K
35760 SAINT-GREGOIRE
Tél : 02.99.35.41.41
Fax : 02.23.22.52.27
www.itga.fr



Accréditation n° 1-5970

Portée disponible
sur www.cofrac.fr



L'accréditation du COFRAC atteste de la compétence des laboratoires pour les seuls essais couverts par l'accréditation qui sont identifiés par le symbole : ►

RAPPORT D'ESSAI N° IT142212-5461 EN DATE DU 09/12/2022 RECHERCHE ET IDENTIFICATION D'AMIANTE SUR UN PRELEVEMENT DE MATERIAU

Ce rapport d'essai ne concerne que les échantillons soumis à l'analyse tels qu'ils ont été reçus au laboratoire.

Client :

APAVE NORD OUEST SAS- AGENCE DE RENNES
M. Didier CHALMEL
2 rue des mouettes CS 90098
76132 MONT SAINT AIGNAN CEDEX

Prélèvement :

Commande ITGA : IT1422-31793
Echantillon ITGA : IT142212-5461
Reçu au laboratoire le : 07/12/2022

Réf. Client :

Le laboratoire n'est pas responsable des données fournies par le client qui sont simplement retranscrites ci-dessous.

Commande	C22003824-60135-69046-43142-090220637
Dossier client	UNIVERSITE RENNES 2 UNIVERSITE RENNES 2 + - Bâtiment B - BU - place du Recteur Henry LE MOAL - 35043 - RENNES
Echantillon	P026 - Colle - Dalles de sol - 300 - Consultation 2 - Sol - Plancher
Description ITGA	Colle bitumineuse noire / Ragréage gris en faible quantité en vrac

Préparation

Effectuée de façon à être représentative de l'échantillon conformément à l'arrêté du 1er octobre 2019 :

- Pour une analyse au Microscope Optique à Lumière Polarisée (MOLP) : Prélèvement et montage adapté sur lame de microscopie

Technique Analytique

- Microscopie Optique à Lumière Polarisée (guide HSG 248 - Appendice 2) : Morphologie et critères optiques

La détection de fibres d'amiante optiquement observables est garantie si la teneur est supérieure ou égale à 0,1 % en masse.

Résultat :

Fraction Analysée	Technique analytique (Méthode de préparation) et date d'analyse	Résultat	Variété d'amiante	Eléments analytiques
► Colle bitumineuse noire + Ragréage gris en faible quantité en vrac non séparable	MOLP le 08/12/2022 Nombre de préparations : 2 Nombre de supports d'analyse : 2	Présence de fibres d'amiante.	Chrysotile	Analyste : MHE (1)

(1) Pour les couches réceptionnées en vrac et identifiées comme telles, la limite de détection est garantie uniquement sur la prise d'essai et non par couche.

Validé par : Marion GUINAULT Analyste

La reproduction de ce rapport d'essai n'est autorisée que sous sa forme intégrale ; ce rapport ne doit pas être reproduit partiellement sans l'approbation du laboratoire.
Sauf demande particulière et écrite du client, les échantillons sont conservés pendant 6 mois et les rapports pendant 10 ans.

DTA 164 rev 23

Page 1 / 1

E.20452072.0.PDF



Parc d'affaires Espace Performances Bât K
35760 SAINT-GREGOIRE
Tél : 02.99.35.41.41
Fax : 02.23.22.52.27
www.itga.fr



Accréditation n° 1-5970

Portée disponible
sur www.cofrac.fr



L'accréditation du COFRAC atteste de la compétence des laboratoires pour les seuls essais couverts par l'accréditation qui sont identifiés par le symbole : ►

RAPPORT D'ESSAI N° IT142212-5462 EN DATE DU 09/12/2022 RECHERCHE ET IDENTIFICATION D'AMIANTE SUR UN PRELEVEMENT DE MATERIAU

Ce rapport d'essai ne concerne que les échantillons soumis à l'analyse tels qu'ils ont été reçus au laboratoire.

Cliant :

APAVE NORD OUEST SAS- AGENCE DE RENNES
M. Didier CHALMEL
2 rue des mouettes CS 90098
76132 MONT SAINT AIGNAN CEDEX

Prélèvement :

Commande ITGA : IT1422-31793
Echantillon ITGA : IT142212-5462
Reçu au laboratoire le : 07/12/2022

Réf. Cliant :

Le laboratoire n'est pas responsable des données fournies par le cliant qui sont simplement retranscrites ci-dessous.

Commande	C22003824-60135-69046-43142-090220637
Dossier cliant	UNIVERSITE RENNES 2 UNIVERSITE RENNES 2 + - Bâtiment B - BU - place du Recteur Henry LE MOAL - 35043 - RENNES
Echantillon	P027 - Colle - Moquette - 300 - Cartographie - Sol - Plancher
Description ITGA	Moquette noire avec couche souple / Colle polymère jaune en faible quantité

Préparation

Effectuée de façon à être représentative de l'échantillon conformément à l'arrêté du 1er octobre 2019 :

- Pour une analyse au Microscopie Electronique à Transmission Analytique (META) en fonction de la nature de la prise d'essai :
 - (A) - Traitement mécanique en milieu aqueux
 - (B) - Traitement chimique et mécanique au chloroforme

Technique Analytique

- Microscopie Electronique à Transmission Analytique (parties pertinentes de la norme NF X 43-050) : Morphologie, EDX et diffraction électronique
- La détection de fibres d'amiante est garantie si la teneur est supérieure ou égale à 0,1 % en masse.

Résultat :

Fraction Analysée	Technique analytique (Méthode de préparation) et date d'analyse	Résultat	Variété d'amiante	Eléments analytiques
► Moquette noire avec couche souple	META (B) le 09/12/2022 Nombre de préparations : 1 Nombre de supports d'analyse : 2	Amiante non détecté (1)	---	Analyste : REM
► Colle polymère jaune en faible quantité	META (B) le 09/12/2022 Nombre de préparations : 1 Nombre de supports d'analyse : 2	Amiante non détecté (1)	---	Analyste : REM

(1) Aucune fibre d'amiante n'a été détectée, l'échantillon objet de l'essai peut éventuellement renfermer une teneur en fibre d'amiante inférieure à la limite de détection.

Validé par : Marion GUINAULT Analyste

La reproduction de ce rapport d'essai n'est autorisée que sous sa forme intégrale ; ce rapport ne doit pas être reproduit partiellement sans l'approbation du laboratoire.
Sauf demande particulière et écrite du cliant, les échantillons sont conservés pendant 6 mois et les rapports pendant 10 ans.

DTA 164 rev 23

Page 1 / 1

E.20452073.0.PDF



Parc d'affaires Espace Performances Bât K
35760 SAINT-GREGOIRE
Tél : 02.99.35.41.41
Fax : 02.23.22.52.27
www.itga.fr



Accréditation n° 1-5970

Portée disponible
sur www.cofrac.fr



L'accréditation du COFRAC atteste de la compétence des laboratoires pour les seuls essais couverts par l'accréditation qui sont identifiés par le symbole : ►

RAPPORT D'ESSAI N° IT142212-5463 EN DATE DU 09/12/2022 RECHERCHE ET IDENTIFICATION D'AMIANTE SUR UN PRELEVEMENT DE MATERIAU

Ce rapport d'essai ne concerne que les échantillons soumis à l'analyse tels qu'ils ont été reçus au laboratoire.

Client :

APAVE NORD OUEST SAS- AGENCE DE RENNES
M. Didier CHALMEL
2 rue des mouettes CS 90098
76132 MONT SAINT AIGNAN CEDEX

Prélèvement :

Commande ITGA : IT1422-31793
Echantillon ITGA : IT142212-5463
Reçu au laboratoire le : 07/12/2022

Réf. Client :

Le laboratoire n'est pas responsable des données fournies par le client qui sont simplement retranscrites ci-dessous.

Commande	C22003824-60135-69046-43142-090220637
Dossier client	UNIVERSITE RENNES 2 UNIVERSITE RENNES 2 + - Bâtiment B - BU - place du Recteur Henry LE MOAL - 35043 - RENNES
Echantillon	P028 - Colle - Dalles de sol - 300 - Cartographie - Sol - Plancher
Description ITGA	Colle bitumineuse noire

Préparation

Effectuée de façon à être représentative de l'échantillon conformément à l'arrêté du 1er octobre 2019 :

- Pour une analyse au Microscope Optique à Lumière Polarisée (MOLP) : Prélèvement et montage adapté sur lame de microscopie

Technique Analytique

- Microscopie Optique à Lumière Polarisée (guide HSG 248 - Appendice 2) : Morphologie et critères optiques

La détection de fibres d'amiante optiquement observables est garantie si la teneur est supérieure ou égale à 0,1 % en masse.

Résultat :

Fraction Analysée	Technique analytique (Méthode de préparation) et date d'analyse	Résultat	Variété d'amiante	Eléments analytiques
► Colle bitumineuse noire	MOLP le 08/12/2022 Nombre de préparations : 2 Nombre de supports d'analyse : 2	Présence de fibres d'amiante	Chrysotile	Analyste : MHE

Validé par : Marion GUINAULT Analyste

La reproduction de ce rapport d'essai n'est autorisée que sous sa forme intégrale ; ce rapport ne doit pas être reproduit partiellement sans l'approbation du laboratoire.
Sauf demande particulière et écrite du client, les échantillons sont conservés pendant 6 mois et les rapports pendant 10 ans.

DTA 164 rev 23

Page 1 / 1

E.20452074.0.PDF



Parc d'affaires Espace Performances Bât K
35760 SAINT-GREGOIRE
Tél : 02.99.35.41.41
Fax : 02.23.22.52.27
www.itga.fr



Accréditation n° 1-5970

Portée disponible
sur www.cofrac.fr



L'accréditation du COFRAC atteste de la compétence des laboratoires pour les seuls essais couverts par l'accréditation qui sont identifiés par le symbole : ►

RAPPORT D'ESSAI N° IT142212-5464 EN DATE DU 09/12/2022 RECHERCHE ET IDENTIFICATION D'AMIANTE SUR UN PRELEVEMENT DE MATERIAU

Ce rapport d'essai ne concerne que les échantillons soumis à l'analyse tels qu'ils ont été reçus au laboratoire.

Cliant :

APAVE NORD OUEST SAS- AGENCE DE RENNES
M. Didier CHALMEL
2 rue des mouettes CS 90098
76132 MONT SAINT AIGNAN CEDEX

Prélèvement :

Commande ITGA : IT1422-31793
Echantillon ITGA : IT142212-5464
Reçu au laboratoire le : 07/12/2022

Réf. Cliant :

Le laboratoire n'est pas responsable des données fournies par le cliant qui sont simplement retranscrites ci-dessous.

Commande	C22003824-60135-69046-43142-090220637
Dossier cliant	UNIVERSITE RENNES 2 UNIVERSITE RENNES 2 + - Bâtiment B - BU - place du Recteur Henry LE MOAL - 35043 - RENNES
Echantillon	P029 - Colle - Moquette - 400 - Espace consultation - Sol - Plancher
Description ITGA	Moquette noire avec couche souple / Colle polymère jaune / Ragréage gris

Préparation

Effectuée de façon à être représentative de l'échantillon conformément à l'arrêté du 1er octobre 2019 :

- Pour une analyse au Microscopie Electronique à Transmission Analytique (META) en fonction de la nature de la prise d'essai :
 - (A) - Traitement mécanique en milieu aqueux
 - (B) - Traitement chimique et mécanique au chloroforme

Technique Analytique

- Microscopie Electronique à Transmission Analytique (parties pertinentes de la norme NF X 43-050) : Morphologie, EDX et diffraction électronique
- La détection de fibres d'amiante est garantie si la teneur est supérieure ou égale à 0,1 % en masse.

Résultat :

Fraction Analysée	Technique analytique (Méthode de préparation) et date d'analyse	Résultat	Variété d'amiante	Eléments analytiques
► Moquette noire avec couche souple	META (B) le 09/12/2022 Nombre de préparations : 1 Nombre de supports d'analyse : 2	Amiante non détecté (1)	---	Analyste : ZAS
► Colle polymère jaune non séparable + Ragréage gris non séparable	META (A) le 09/12/2022 Nombre de préparations : 1 Nombre de supports d'analyse : 2	Amiante non détecté (1)	---	Analyste : SMY (2)

(1) Aucune fibre d'amiante n'a été détectée, l'échantillon objet de l'essai peut éventuellement renfermer une teneur en fibre d'amiante inférieure à la limite de détection.

(2) Pour les couches non-séparables et identifiées comme telles, la limite de détection est garantie sur la prise d'essai. La limite de détection est garantie sur chaque couche si la prise d'essai contient au plus 2 couches en quantité suffisante pour analyse.

Les couches formalisées en gras dans la description ITGA ont été identifiées par le laboratoire alors qu'elles n'avaient pas été distinguées par le cliant. Si les couches étaient susceptibles de contenir de l'amiante par nature elles ont fait l'objet d'une analyse.

Dans le cas d'une demande d'analyse de couche(s) spécifique(s), seules les couches non distinguables à l'œil nu par le cliant, ont été analysées.

Validé par : Marion GUINAULT Analyste

La reproduction de ce rapport d'essai n'est autorisée que sous sa forme intégrale ; ce rapport ne doit pas être reproduit partiellement sans l'approbation du laboratoire.
Sauf demande particulière et écrite du cliant, les échantillons sont conservés pendant 6 mois et les rapports pendant 10 ans.

DTA 164 rev 23

Page 1 / 1

E.20452075.0.PDF



Parc d'affaires Espace Performances Bât K
35760 SAINT-GREGOIRE
Tél : 02.99.35.41.41
Fax : 02.23.22.52.27
www.itga.fr



Accréditation n° 1-5970

Portée disponible
sur www.cofrac.fr



L'accréditation du COFRAC atteste de la compétence des laboratoires pour les seuls essais couverts par l'accréditation qui sont identifiés par le symbole : ►

RAPPORT D'ESSAI N° IT142212-5465 EN DATE DU 09/12/2022 RECHERCHE ET IDENTIFICATION D'AMIANTE SUR UN PRELEVEMENT DE MATERIAU

Ce rapport d'essai ne concerne que les échantillons soumis à l'analyse tels qu'ils ont été reçus au laboratoire.

Client :

APAVE NORD OUEST SAS- AGENCE DE RENNES
M. Didier CHALMEL
2 rue des mouettes CS 90098
76132 MONT SAINT AIGNAN CEDEX

Prélèvement :

Commande ITGA : IT1422-31793
Echantillon ITGA : IT142212-5465
Reçu au laboratoire le : 07/12/2022

Réf. Client :

Le laboratoire n'est pas responsable des données fournies par le client qui sont simplement retranscrites ci-dessous.

Commande	C22003824-60135-69046-43142-090220637
Dossier client	UNIVERSITE RENNES 2 UNIVERSITE RENNES 2 + - Bâtiment B - BU - place du Recteur Henry LE MOAL - 35043 - RENNES
Echantillon	P030 - Colle - Dalles de sol - 400 - Espace consultation - Sol - Plancher
Description ITGA	Colle bitumineuse noire / Ragréage gris en faible quantité en vrac

Préparation

Effectuée de façon à être représentative de l'échantillon conformément à l'arrêté du 1er octobre 2019 :

- Pour une analyse au Microscope Optique à Lumière Polarisée (MOLP) : Prélèvement et montage adapté sur lame de microscopie

Technique Analytique

- Microscopie Optique à Lumière Polarisée (guide HSG 248 - Appendice 2) : Morphologie et critères optiques

La détection de fibres d'amiante optiquement observables est garantie si la teneur est supérieure ou égale à 0,1 % en masse.

Résultat :

Fraction Analysée	Technique analytique (Méthode de préparation) et date d'analyse	Résultat	Variété d'amiante	Eléments analytiques
► Colle bitumineuse noire + Ragréage gris en faible quantité en vrac non séparable	MOLP le 08/12/2022 Nombre de préparations : 2 Nombre de supports d'analyse : 2	Présence de fibres d'amiante	Chrysotile	Analyste : MHE (1)

(1) Pour les couches réceptionnées en vrac et identifiées comme telles, la limite de détection est garantie uniquement sur la prise d'essai et non par couche.

Validé par : Marion GUINAULT Analyste

La reproduction de ce rapport d'essai n'est autorisée que sous sa forme intégrale ; ce rapport ne doit pas être reproduit partiellement sans l'approbation du laboratoire.
Sauf demande particulière et écrite du client, les échantillons sont conservés pendant 6 mois et les rapports pendant 10 ans.

DTA 164 rev 23

Page 1 / 1

E.20452076.0.PDF



Parc d'affaires Espace Performances Bât K
35760 SAINT-GREGOIRE
Tél : 02.99.35.41.41
Fax : 02.23.22.52.27
www.itga.fr



Accréditation n° 1-5970

Portée disponible
sur www.cofrac.fr



L'accréditation du COFRAC atteste de la compétence des laboratoires pour les seuls essais couverts par l'accréditation qui sont identifiés par le symbole : ►

RAPPORT D'ESSAI N° IT142212-5466 EN DATE DU 09/12/2022 RECHERCHE ET IDENTIFICATION D'AMIANTE SUR UN PRELEVEMENT DE MATERIAU

Ce rapport d'essai ne concerne que les échantillons soumis à l'analyse tels qu'ils ont été reçus au laboratoire.

Cient :

APAVE NORD OUEST SAS- AGENCE DE RENNES
M. Didier CHALMEL
2 rue des mouettes CS 90098
76132 MONT SAINT AIGNAN CEDEX

Prélèvement :

Commande ITGA : IT1422-31793
Echantillon ITGA : IT142212-5466
Reçu au laboratoire le : 07/12/2022

Réf. Client :

Le laboratoire n'est pas responsable des données fournies par le client qui sont simplement retranscrites ci-dessous.

Commande	C22003824-60135-69046-43142-090220637
Dossier client	UNIVERSITE RENNES 2 UNIVERSITE RENNES 2 + - Bâtiment B - BU - place du Recteur Henry LE MOAL - 35043 - RENNES
Echantillon	P031 - Colle - Carrelage - 400 - Espace consultation - Murs - Plinthes
Description ITGA	Colle grise

Préparation

Effectuée de façon à être représentative de l'échantillon conformément à l'arrêté du 1er octobre 2019 :

- Pour une analyse au Microscopie Electronique à Transmission Analytique (META) en fonction de la nature de la prise d'essai :
 - (A) - Traitement mécanique en milieu aqueux
 - (B) - Traitement chimique et mécanique au chloroforme

Technique Analytique

- Microscopie Electronique à Transmission Analytique (parties pertinentes de la norme NF X 43-050) : Morphologie, EDX et diffraction électronique
- La détection de fibres d'amiante est garantie si la teneur est supérieure ou égale à 0,1 % en masse.

Résultat :

Fraction Analysée	Technique analytique (Méthode de préparation et date d'analyse)	Résultat	Variété d'amiante	Eléments analytiques
► Colle grise	META (A) le 09/12/2022 Nombre de préparations : 1 Nombre de supports d'analyse : 2	Présence de fibres d'amiante	Chrysotile	Analyste : AKV

Validé par : Marion GUINAULT Analyste

La reproduction de ce rapport d'essai n'est autorisée que sous sa forme intégrale ; ce rapport ne doit pas être reproduit partiellement sans l'approbation du laboratoire.
Sauf demande particulière et écrite du client, les échantillons sont conservés pendant 6 mois et les rapports pendant 10 ans.

DTA 164 rev 23

Page 1 / 1

E.20452077.0.PDF



Parc d'affaires Espace Performances Bât K
35760 SAINT-GREGOIRE
Tél : 02.99.35.41.41
Fax : 02.23.22.52.27
www.itga.fr



Accréditation n° 1-5970

Portée disponible
sur www.cofrac.fr



L'accréditation du COFRAC atteste de la compétence des laboratoires pour les seuls essais couverts par l'accréditation qui sont identifiés par le symbole : ►

RAPPORT D'ESSAI N° IT142212-5467 EN DATE DU 09/12/2022 RECHERCHE ET IDENTIFICATION D'AMIANTE SUR UN PRELEVEMENT DE MATERIAU

Ce rapport d'essai ne concerne que les échantillons soumis à l'analyse tels qu'ils ont été reçus au laboratoire.

Cliant :

APAVE NORD OUEST SAS- AGENCE DE RENNES
M. Didier CHALMEL
2 rue des mouettes CS 90098
76132 MONT SAINT AIGNAN CEDEX

Prélèvement :

Commande ITGA : IT1422-31793
Echantillon ITGA : IT142212-5467
Reçu au laboratoire le : 07/12/2022

Réf. Cliant :

Le laboratoire n'est pas responsable des données fournies par le cliant qui sont simplement retranscrites ci-dessous.

Commande	C22003824-60135-69046-43142-090220637
Dossier cliant	UNIVERSITE RENNES 2 UNIVERSITE RENNES 2 + - Bâtiment B - BU - place du Recteur Henry LE MOAL - 35043 - RENNES
Echantillon	P032 - Colle - Carrelage - 400 - Espace consultation - Sol - Plancher
Description ITGA	Carrelage / Colle grise / Colle polymère jaune

Préparation

Effectuée de façon à être représentative de l'échantillon conformément à l'arrêté du 1er octobre 2019 :

- Pour une analyse au Microscopie Electronique à Transmission Analytique (META) en fonction de la nature de la prise d'essai :
 - (A) - Traitement mécanique en milieu aqueux
 - (B) - Traitement chimique et mécanique au chloroforme

Technique Analytique

- Microscopie Electronique à Transmission Analytique (parties pertinentes de la norme NF X 43-050) : Morphologie, EDX et diffraction électronique
- La détection de fibres d'amiante est garantie si la teneur est supérieure ou égale à 0,1 % en masse.

Résultat :

Fraction Analysée	Technique analytique (Méthode de préparation et date d'analyse)	Résultat	Variété d'amiante	Eléments analytiques
Carrelage		Non analysé		
► Colle grise + Colle polymère jaune non séparable	META (A) le 09/12/2022 Nombre de préparations : 2 Nombre de supports d'analyse : 4	Amiante non détecté (1)	---	Analyste : REM (2)

(1) Aucune fibre d'amiante n'a été détectée, l'échantillon objet de l'essai peut éventuellement renfermer une teneur en fibre d'amiante inférieure à la limite de détection.

(2) Pour les couches non-séparables et identifiées comme telles, la limite de détection est garantie sur la prise d'essai. La limite de détection est garantie sur chaque couche si la prise d'essai contient au plus 2 couches en quantité suffisante pour analyse.

Les couches formalisées en gras dans la description ITGA ont été identifiées par le laboratoire alors qu'elles n'avaient pas été distinguées par le cliant. Si les couches étaient susceptibles de contenir de l'amiante par nature elles ont fait l'objet d'une analyse.

Dans le cas d'une demande d'analyse de couche(s) spécifique(s), seules les couches non distinguables à l'œil nu par le cliant, ont été analysées.

Validé par : Marion GUINAULT Analyste

La reproduction de ce rapport d'essai n'est autorisée que sous sa forme intégrale ; ce rapport ne doit pas être reproduit partiellement sans l'approbation du laboratoire.
Sauf demande particulière et écrite du cliant, les échantillons sont conservés pendant 6 mois et les rapports pendant 10 ans.

DTA 164 rev 23

Page 1 / 1

E.20452078.0.PDF



Parc d'affaires Espace Performances Bât K
35760 SAINT-GREGOIRE
Tél : 02.99.35.41.41
Fax : 02.23.22.52.27
www.itga.fr



Accréditation n° 1-5970

Portée disponible
sur www.cofrac.fr



L'accréditation du COFRAC atteste de la compétence des laboratoires pour les seuls essais couverts par l'accréditation qui sont identifiés par le symbole : ►

RAPPORT D'ESSAI N° IT142212-5468 EN DATE DU 09/12/2022 RECHERCHE ET IDENTIFICATION D'AMIANTE SUR UN PRELEVEMENT DE MATERIAU

Ce rapport d'essai ne concerne que les échantillons soumis à l'analyse tels qu'ils ont été reçus au laboratoire.

Cliant :

APAVE NORD OUEST SAS- AGENCE DE RENNES
M. Didier CHALMEL
2 rue des mouettes CS 90098
76132 MONT SAINT AIGNAN CEDEX

Prélèvement :

Commande ITGA : IT1422-31793
Echantillon ITGA : IT142212-5468
Reçu au laboratoire le : 07/12/2022

Réf. Cliant :

Le laboratoire n'est pas responsable des données fournies par le cliant qui sont simplement retranscrites ci-dessous.

Commande	C22003824-60135-69046-43142-090220637
Dossier cliant	UNIVERSITE RENNES 2 UNIVERSITE RENNES 2 + - Bâtiment B - BU - place du Recteur Henry LE MOAL - 35043 - RENNES
Echantillon	P033 - Colle - Moquette - 400 - Espace consultation - Sol - Plancher
Description ITGA	Moquette noire avec couche souple / Colle polymère jaune / Peinture en faible quantité / Dalle dure cassante bleue en faible quantité

Préparation

Effectuée de façon à être représentative de l'échantillon conformément à l'arrêté du 1er octobre 2019 :

- Pour une analyse au Microscopie Electronique à Transmission Analytique (META) en fonction de la nature de la prise d'essai :
 - (A) - Traitement mécanique en milieu aqueux
 - (B) - Traitement chimique et mécanique au chloroforme

Technique Analytique

- Microscopie Electronique à Transmission Analytique (parties pertinentes de la norme NF X 43-050) : Morphologie, EDX et diffraction électronique
- La détection de fibres d'amiante est garantie si la teneur est supérieure ou égale à 0,1 % en masse.

Résultat :

Fraction Analysée	Technique analytique (Méthode de préparation) et date d'analyse	Résultat	Variété d'amiante	Eléments analytiques
► Moquette noire avec couche souple	META (B) le 09/12/2022 Nombre de préparations : 1 Nombre de supports d'analyse : 2	Amiante non détecté (1)	---	Analyste : MNE
► Colle polymère jaune non séparable + Peinture en faible quantité non séparable + Dalle dure cassante bleue en faible quantité non séparable	META (B) le 09/12/2022 Nombre de préparations : 3 Nombre de supports d'analyse : 6	Présence de fibres d'amiante	Chrysotile	Analyste : MWG (2)

(1) Aucune fibre d'amiante n'a été détectée, l'échantillon objet de l'essai peut éventuellement renfermer une teneur en fibre d'amiante inférieure à la limite de détection.

(2) Pour les couches non-séparables et identifiées comme telles, la limite de détection est garantie sur la prise d'essai. La limite de détection est garantie sur chaque couche si la prise d'essai contient au plus 2 couches en quantité suffisante pour analyse.

Les couches formalisées en gras dans la description ITGA ont été identifiées par le laboratoire alors qu'elles n'avaient pas été distinguées par le cliant. Si les couches étaient susceptibles de contenir de l'amiante par nature elles ont fait l'objet d'une analyse.

Dans le cas d'une demande d'analyse de couche(s) spécifique(s), seules les couches non distinguables à l'œil nu par le cliant, ont été analysées.

Validé par : Marion GUINAULT Analyste

La reproduction de ce rapport d'essai n'est autorisée que sous sa forme intégrale ; ce rapport ne doit pas être reproduit partiellement sans l'approbation du laboratoire.
Sauf demande particulière et écrite du cliant, les échantillons sont conservés pendant 6 mois et les rapports pendant 10 ans.

DTA 164 rev 23

Page 1 / 1

E.23255000.0.PDF



Parc d'affaires Espace Performances Bât K
35760 SAINT-GREGOIRE
Tél : 02.99.35.41.41
Fax : 02.23.22.52.27
www.itga.fr



Accréditation n° 1-5970

Portée disponible
sur www.cofrac.fr



L'accréditation du COFRAC atteste de la compétence des laboratoires pour les seuls essais couverts par l'accréditation qui sont identifiés par le symbole : ►

RAPPORT D'ESSAI N° IT142403-21421 EN DATE DU 02/04/2024 RECHERCHE ET IDENTIFICATION D'AMIANTE SUR UN PRELEVEMENT DE MATERIAU

Ce rapport d'essai ne concerne que les échantillons soumis à l'analyse tels qu'ils ont été reçus au laboratoire.

Cliant :

APAVE INFRASTRUCTURE ET CONSTRUCTION FRANCE PACE
- (BRETAGNE NORD)
M. Didier CHALMEL
8 Boulevard du Trieux
35740 Pacé

Prélèvement :

Commande ITGA : IT1424-4878
Echantillon ITGA : IT142403-21421
Reçu au laboratoire le : 26/03/2024

Réf. Cliant :

Le laboratoire n'est pas responsable des données fournies par le cliant qui sont simplement retranscrites ci-dessous.

Commande	C22003824-60135-69046-65608-111613088
Dossier cliant	UNIVERSITE RENNES 2 UNIVERSITE RENNES 2 + - Bâtiment B - BU - place du Recteur Henry LE MOAL - 35043 - RENNES
Echantillon	P034 - Colle - Moquette - 300 - Circulation n°2 - Sol - Plancher
Description ITGA	Moquette grise / Colle polymère jaune

Préparation

Effectuée de façon à être représentative de l'échantillon conformément à l'arrêté du 1er octobre 2019 :

- Pour une analyse au Microscopie Electronique à Transmission Analytique (META) en fonction de la nature de la prise d'essai :
 - (A) - Traitement mécanique en milieu aqueux
 - (B) - Traitement chimique et mécanique au chloroforme

Technique Analytique

- Microscopie Electronique à Transmission Analytique (parties pertinentes de la norme NF X 43-050) : Morphologie, EDX et diffraction électronique
- La détection de fibres d'amiante est garantie si la teneur est supérieure ou égale à 0,1 % en masse.

Résultat :

Fraction Analysée	Technique analytique (Méthode de préparation et date d'analyse)	Résultat	Variété d'amiante	Éléments analytiques
Moquette grise		Non analysé		
► Colle polymère jaune	META (B) le 01/04/2024 Nombre de préparations : 3 Nombre de supports d'analyse : 6	Amiante non détecté (1)	---	Analyste : ISD

(1) Aucune fibre d'amiante n'a été détectée, l'échantillon objet de l'essai peut éventuellement renfermer une teneur en fibre d'amiante inférieure à la limite de détection.

Validé par : Matthieu MEAR Analyste

La reproduction de ce rapport d'essai n'est autorisée que sous sa forme intégrale ; ce rapport ne doit pas être reproduit partiellement sans l'approbation du laboratoire.
Sauf demande particulière et écrite du cliant, les échantillons sont conservés pendant 6 mois et les rapports pendant 10 ans.

DTA 164 rev 25

Page 1 / 1

E.23255001.0.PDF



Parc d'affaires Espace Performances Bât K
35760 SAINT-GREGOIRE
Tél : 02.99.35.41.41
Fax : 02.23.22.52.27
www.itga.fr



Accréditation n° 1-5970

Portée disponible
sur www.cofrac.fr



L'accréditation du COFRAC atteste de la compétence des laboratoires pour les seuls essais couverts par l'accréditation qui sont identifiés par le symbole : ►

RAPPORT D'ESSAI N° IT142403-21422 EN DATE DU 02/04/2024 RECHERCHE ET IDENTIFICATION D'AMIANTE SUR UN PRELEVEMENT DE MATERIAU

Ce rapport d'essai ne concerne que les échantillons soumis à l'analyse tels qu'ils ont été reçus au laboratoire.

Cliant :

APAVE INFRASTRUCTURE ET CONSTRUCTION FRANCE PACE
- (BRETAGNE NORD)
M. Didier CHALMEL
8 Boulevard du Trieux
35740 Pacé

Prélèvement :

Commande ITGA : IT1424-4878
Echantillon ITGA : IT142403-21422
Reçu au laboratoire le : 26/03/2024

Réf. Cliant :

Le laboratoire n'est pas responsable des données fournies par le cliant qui sont simplement retranscrites ci-dessous.

Commande	C22003824-60135-69046-65608-111613088
Dossier cliant	UNIVERSITE RENNES 2 UNIVERSITE RENNES 2 + - Bâtiment B - BU - place du Recteur Henry LE MOAL - 35043 - RENNES
Echantillon	P035 - Dalle de sol - 300 - Circulation n°2 - Sol - Plancher
Description ITGA	Colle bitumineuse noire / Dalle dure cassante bleue / Colle polymère jaune

Préparation

Effectuée de façon à être représentative de l'échantillon conformément à l'arrêté du 1er octobre 2019 :

- Pour une analyse au Microscopie Electronique à Transmission Analytique (META) en fonction de la nature de la prise d'essai :
 - (A) - Traitement mécanique en milieu aqueux
 - (B) - Traitement chimique et mécanique au chloroforme

Technique Analytique

- Microscopie Electronique à Transmission Analytique (parties pertinentes de la norme NF X 43-050) : Morphologie, EDX et diffraction électronique
- La détection de fibres d'amiante est garantie si la teneur est supérieure ou égale à 0,1 % en masse.

Résultat :

Fraction Analysée	Technique analytique (Méthode de préparation et date d'analyse)	Résultat	Variété d'amiante	Eléments analytiques
Colle bitumineuse noire + Colle polymère jaune non séparable		Non analysé		
► Dalle dure cassante bleue	META (B) le 01/04/2024 Nombre de préparations : 1 Nombre de supports d'analyse : 2	Présence de fibres d'amiante	Chrysotile	Analyste : AXN

Validé par : Matthieu MEAR Analyste

La reproduction de ce rapport d'essai n'est autorisée que sous sa forme intégrale ; ce rapport ne doit pas être reproduit partiellement sans l'approbation du laboratoire.
Sauf demande particulière et écrite du cliant, les échantillons sont conservés pendant 6 mois et les rapports pendant 10 ans.

DTA 164 rev 25

Page 1 / 1

E.23255002.0.PDF



Parc d'affaires Espace Performances Bât K
35760 SAINT-GREGOIRE
Tél : 02.99.35.41.41
Fax : 02.23.22.52.27
www.itga.fr



Accréditation n° 1-5970

Portée disponible
sur www.cofrac.fr



L'accréditation du COFRAC atteste de la compétence des laboratoires pour les seuls essais couverts par l'accréditation qui sont identifiés par le symbole : ►

RAPPORT D'ESSAI N° IT142403-21423 EN DATE DU 02/04/2024 RECHERCHE ET IDENTIFICATION D'AMIANTE SUR UN PRELEVEMENT DE MATERIAU

Ce rapport d'essai ne concerne que les échantillons soumis à l'analyse tels qu'ils ont été reçus au laboratoire.

Client :

APAVE INFRASTRUCTURE ET CONSTRUCTION FRANCE PACE
- (BRETAGNE NORD)
M. Didier CHALMEL
8 Boulevard du Trieux
35740 Pacé

Prélèvement :

Commande ITGA : IT1424-4878
Echantillon ITGA : IT142403-21423
Reçu au laboratoire le : 26/03/2024

Réf. Client :

Le laboratoire n'est pas responsable des données fournies par le client qui sont simplement retranscrites ci-dessous.

Commande	C22003824-60135-69046-65608-111613088
Dossier client	UNIVERSITE RENNES 2 UNIVERSITE RENNES 2 + - Bâtiment B - BU - place du Recteur Henry LE MOAL - 35043 - RENNES
Echantillon	P036 - Colle bitumineuse - 300 - Circulation n°2 - Sol - Plancher
Description ITGA	Colle bitumineuse noire / Ragréage gris

Préparation

Effectuée de façon à être représentative de l'échantillon conformément à l'arrêté du 1er octobre 2019 :

- Pour une analyse au Microscope Optique à Lumière Polarisée (MOLP) : Prélèvement et montage adapté sur lame de microscopie

Technique Analytique

- Microscopie Optique à Lumière Polarisée (guide HSG 248 - Appendice 2) : Morphologie et critères optiques

La détection de fibres d'amiante optiquement observables est garantie si la teneur est supérieure ou égale à 0,1 % en masse.

Résultat :

Fraction Analysée	Technique analytique (Méthode de préparation) et date d'analyse	Résultat	Variété d'amiante	Eléments analytiques
► Colle bitumineuse noire	MOLP le 02/04/2024 Nombre de préparations : 2 Nombre de supports d'analyse : 2	Présence de fibres d'amiante	Chrysotile	Analyste : MHE
Ragréage gris	Non analysé			

Les couches formalisées en gras dans la description ITGA ont été identifiées par le laboratoire alors qu'elles n'avaient pas été distinguées par le client. Si les couches étaient susceptibles de contenir de l'amiante par nature elles ont fait l'objet d'une analyse.

Dans le cas d'une demande d'analyse de couche(s) spécifique(s), seules les couches non distinguables à l'œil nu par le client, ont été analysées.

Validé par : **Matthieu MEAR** Analyste

La reproduction de ce rapport d'essai n'est autorisée que sous sa forme intégrale ; ce rapport ne doit pas être reproduit partiellement sans l'approbation du laboratoire.
Sauf demande particulière et écrite du client, les échantillons sont conservés pendant 6 mois et les rapports pendant 10 ans.

DTA 164 rev 25

Page 1 / 1

E.23255003.0.PDF



Parc d'affaires Espace Performances Bât K
35760 SAINT-GREGOIRE
Tél : 02.99.35.41.41
Fax : 02.23.22.52.27
www.itga.fr



Accréditation n° 1-5970

Portée disponible
sur www.cofrac.fr



L'accréditation du COFRAC atteste de la compétence des laboratoires pour les seuls essais couverts par l'accréditation qui sont identifiés par le symbole : ►

RAPPORT D'ESSAI N° IT142403-21424 EN DATE DU 02/04/2024 RECHERCHE ET IDENTIFICATION D'AMIANTE SUR UN PRELEVEMENT DE MATERIAU

Ce rapport d'essai ne concerne que les échantillons soumis à l'analyse tels qu'ils ont été reçus au laboratoire.

Cliant :

APAVE INFRASTRUCTURE ET CONSTRUCTION FRANCE PACE
- (BRETAGNE NORD)
M. Didier CHALMEL
8 Boulevard du Trieux
35740 Pacé

Prélèvement :

Commande ITGA : IT1424-4878
Echantillon ITGA : IT142403-21424
Reçu au laboratoire le : 26/03/2024

Réf. Client :

Le laboratoire n'est pas responsable des données fournies par le client qui sont simplement retranscrites ci-dessous.

Commande	C22003824-60135-69046-65608-111613088
Dossier client	UNIVERSITE RENNES 2 UNIVERSITE RENNES 2 + - Bâtiment B - BU - place du Recteur Henry LE MOAL - 35043 - RENNES
Echantillon	P037 - Peinture gouttelette - 300 - Circulation n°2 - Murs - Murs
Description ITGA	Peinture en vrac

Préparation

Effectuée de façon à être représentative de l'échantillon conformément à l'arrêté du 1er octobre 2019 :

- Pour une analyse au Microscopie Electronique à Transmission Analytique (META) en fonction de la nature de la prise d'essai :
 - (A) - Traitement mécanique en milieu aqueux
 - (B) - Traitement chimique et mécanique au chloroforme

Technique Analytique

- Microscopie Electronique à Transmission Analytique (parties pertinentes de la norme NF X 43-050) : Morphologie, EDX et diffraction électronique
- La détection de fibres d'amiante est garantie si la teneur est supérieure ou égale à 0,1 % en masse.

Résultat :

Fraction Analysée	Technique analytique (Méthode de préparation et date d'analyse)	Résultat	Variété d'amiante	Eléments analytiques
► Peinture en vrac	META (A) le 01/04/2024 Nombre de préparations : 1 Nombre de supports d'analyse : 2	Amiante non détecté (1)	---	Analyste : ISD (2)

- (1) Aucune fibre d'amiante n'a été détectée, l'échantillon objet de l'essai peut éventuellement renfermer une teneur en fibre d'amiante inférieure à la limite de détection.
(2) Pour les couches réceptionnées en vrac et identifiées comme telles, la limite de détection est garantie uniquement sur la prise d'essai et non par couche.

Validé par : Matthieu MEAR Analyste

La reproduction de ce rapport d'essai n'est autorisée que sous sa forme intégrale ; ce rapport ne doit pas être reproduit partiellement sans l'approbation du laboratoire.
Sauf demande particulière et écrite du client, les échantillons sont conservés pendant 6 mois et les rapports pendant 10 ans.

DTA 164 rev 25

Page 1 / 1

E.23255004.0.PDF



Parc d'affaires Espace Performances Bât K
35760 SAINT-GREGOIRE
Tél : 02.99.35.41.41
Fax : 02.23.22.52.27
www.itga.fr



Accréditation n° 1-5970

Portée disponible
sur www.cofrac.fr



L'accréditation du COFRAC atteste de la compétence des laboratoires pour les seuls essais couverts par l'accréditation qui sont identifiés par le symbole : ►

RAPPORT D'ESSAI N° IT142403-21425 EN DATE DU 02/04/2024 RECHERCHE ET IDENTIFICATION D'AMIANTE SUR UN PRELEVEMENT DE MATERIAU

Ce rapport d'essai ne concerne que les échantillons soumis à l'analyse tels qu'ils ont été reçus au laboratoire.

Cliant :

APAVE INFRASTRUCTURE ET CONSTRUCTION FRANCE PACE
- (BRETAGNE NORD)
M. Didier CHALMEL
8 Boulevard du Trieux
35740 Pacé

Prélèvement :

Commande ITGA : IT1424-4878
Echantillon ITGA : IT142403-21425
Reçu au laboratoire le : 26/03/2024

Réf. Cliant :

Le laboratoire n'est pas responsable des données fournies par le cliant qui sont simplement retranscrites ci-dessous.

Commande	C22003824-60135-69046-65608-111613088
Dossier cliant	UNIVERSITE RENNES 2 UNIVERSITE RENNES 2 + - Bâtiment B - BU - place du Recteur Henry LE MOAL - 35043 - RENNES
Echantillon	P038 - Peinture gouttelette fine - 300 - Circulation n°2 - Murs - Murs
Description ITGA	Peintures multiples en vrac

Préparation

Effectuée de façon à être représentative de l'échantillon conformément à l'arrêté du 1er octobre 2019 :

- Pour une analyse au Microscopie Electronique à Transmission Analytique (META) en fonction de la nature de la prise d'essai :
 - (A) - Traitement mécanique en milieu aqueux
 - (B) - Traitement chimique et mécanique au chloroforme

Technique Analytique

- Microscopie Electronique à Transmission Analytique (parties pertinentes de la norme NF X 43-050) : Morphologie, EDX et diffraction électronique
- La détection de fibres d'amiante est garantie si la teneur est supérieure ou égale à 0,1 % en masse.

Résultat :

Fraction Analysée	Technique analytique (Méthode de préparation et date d'analyse)	Résultat	Variété d'amiante	Eléments analytiques
► Peintures multiples en vrac	META (A) le 01/04/2024 Nombre de préparations : 1 Nombre de supports d'analyse : 2	Amiante non détecté (1)	---	Analyste : ISD (2)

- (1) Aucune fibre d'amiante n'a été détectée, l'échantillon objet de l'essai peut éventuellement renfermer une teneur en fibre d'amiante inférieure à la limite de détection.
(2) Pour les couches réceptionnées en vrac et identifiées comme telles, la limite de détection est garantie uniquement sur la prise d'essai et non par couche.

Validé par : Matthieu MEAR Analyste

La reproduction de ce rapport d'essai n'est autorisée que sous sa forme intégrale ; ce rapport ne doit pas être reproduit partiellement sans l'approbation du laboratoire.
Sauf demande particulière et écrite du cliant, les échantillons sont conservés pendant 6 mois et les rapports pendant 10 ans.

DTA 164 rev 25

Page 1 / 1

ANNEXE TABLEAU ESTIMATIF DES QUANTITES

Etage	Local	Composant	Matériau ou produit contenant de l'amiante	Estimation des quantités	Observations
300	Accueil 1	Plancher - Verte	Dalle de sol	93 m ²	
		Plancher	Colle - Dalles de sol	93 m ²	
		Plancher	Colle - Moquette	93 m ²	
300	Bureau 1	Plancher - Verte	Dalle de sol	16 m ²	
		Plancher	Colle - Dalles de sol	16 m ²	
		Plancher	Colle - Moquette	16 m ²	
300	Bureau 2	Plancher - Verte	Dalle de sol	18 m ²	
		Plancher	Colle - Dalles de sol	18 m ²	
		Plancher	Colle - Moquette	18 m ²	
300	Circulation n°1	Plancher - Verte	Dalle de sol	52 m ²	
		Plancher	Colle - Dalles de sol	52 m ²	
		Plancher	Colle - Moquette	52 m ²	
300	Consultation 2	Plancher - Verte	Dalle de sol	132 m ²	
		Plancher	Colle - Moquette	132 m ²	
		Plancher	Colle - Dalles de sol	132 m ²	
300	Espace consultation 4	Plancher	Colle - Moquette	215 m ²	
		Plancher	Colle - Dalles de sol	215 m ²	
		Plancher - Verte	Dalle de sol	160 m ²	
		Plancher - Noire	Dalle de sol	55 m ²	
300	Archives	Plancher	Colle - Moquette	18 m ²	
		Plancher - Verte	Dalle de sol	18 m ²	
		Plancher	Colle - Dalles de sol	18 m ²	
300	Bureau 5	Plancher	Colle - Moquette	18 m ²	
		Plancher - Verte	Dalle de sol	18 m ²	
		Plancher	Colle - Dalles de sol	18 m ²	
300	Circulation n°2	Plancher	Colle - Moquette	40 m ²	
		Plancher	Dalle de sol	40 m ²	
		Plancher	Colle bitumineuse	40 m ²	
300	Espace consultation 3	Plancher	Colle - Dalles de sol	163 m ²	
		Plancher - Verte	Dalle de sol	163 m ²	
		Plancher	Colle - Moquette	163 m ²	
300	Bureau 4	Plancher	Colle - Dalles de sol	18 m ²	
		Plancher - Verte	Dalle de sol	18 m ²	
		Plancher	Colle - Moquette	18 m ²	
300	Espace commun	Plancher	Colle - Dalles de sol	18 m ²	
		Plancher - Verte	Dalle de sol	18 m ²	
		Plancher	Colle - Moquette	18 m ²	
300	Salle de travail	Plancher	Colle - Dalles de sol	18 m ²	
		Plancher - Verte	Dalle de sol	18 m ²	
		Plancher	Colle - Moquette	18 m ²	
300	Bureau 3	Plancher	Colle - Dalles de sol	27 m ²	
		Plancher - Verte	Dalle de sol	27 m ²	
		Plancher	Colle - Moquette	27 m ²	
300	Cartographie	Plancher - Verte	Dalle de sol	86 m ²	
		Plancher	Colle - Moquette	86 m ²	
		Plancher	Colle - Dalles de sol	86 m ²	
400	Circulation	Plancher - Bleue	Dalle de sol	22 m ²	
		Plancher	Colle - Dalles de sol	22 m ²	
		Plancher - Sur dalle de sol	Colle - Moquette	22 m ²	
400	Rangement 1	Plancher - Bleue	Dalle de sol	18 m ²	
		Plancher	Colle - Dalles de sol	18 m ²	

Etage	Local	Composant	Matériau ou produit contenant de l'amiante	Estimation des quantités	Observations
		Plancher - Sur dalle de sol	Colle - Moquette	18 m ²	
400	Bureau 2	Plancher - Bleue	Dalle de sol	26 m ²	
		Plancher	Colle - Dalles de sol	26 m ²	
400	Entretien	Plancher - Bleue	Dalle de sol	5 m ²	
		Plancher	Colle - Dalles de sol	5 m ²	
		Plancher - Sur dalle de sol	Colle - Moquette	5 m ²	
400	Espace consultation	Plancher - Verte	Dalle de sol	170 m ²	
		Plancher	Colle - Dalles de sol	170 m ²	
		Plinthes	Colle - Carrelage	26 ml	
		Plancher - Sur dalle de sol	Colle - Moquette	225 m ²	
400	Bureau 1	Plancher	Colle - Dalles de sol	26 m ²	
		Plancher - Verte	Dalle de sol	26 m ²	
		Plancher - Sur dalle de sol	Colle - Moquette	26 m ²	
400	Salle de travail 1	Plancher	Colle - Dalles de sol	18 m ²	
		Plancher - Verte	Dalle de sol	18 m ²	
		Plancher - Sur dalle de sol	Colle - Moquette	18 m ²	
400	Espace commun	Plancher	Colle - Dalles de sol	19 m ²	
		Plancher - Verte	Dalle de sol	19 m ²	
		Plancher - Sur dalle de sol	Colle - Moquette	19 m ²	
400	Salle de travail 2	Plancher	Colle - Dalles de sol	18 m ²	
		Plancher - Verte	Dalle de sol	18 m ²	
		Plancher - Sur dalle de sol	Colle - Moquette	18 m ²	
400	Salle de travail 3	Plancher	Colle - Moquette	27 m ²	
		Plinthes	Colle - Carrelage	22 ml	

L'estimation des quantités ne concerne que les matériaux ou produits contenant de l'amiante présents dans l'immeuble bâti et concernés par le programme de travaux.

Elle ne prend pas en compte :

- ☐ Les autres matériaux ou produits contenant de l'amiante repérés dans l'immeuble bâti mais non concernés par le programme de travaux
- ☐ Les techniques utilisées par les entreprises de travaux pour la dépose des matériaux ou produits repérés.
- ☐ La quantité de déchets générés par les entreprises elles-mêmes lors de la dépose de ces matériaux ou produits (équipements de protection individuelle, moyens de protection collective ...)

ANNEXE CERTIFICATION DE L'OPERATEUR DE REPERAGE



La certification de compétence de personnes physiques
est attribuée par ABCIDIA CERTIFICATION à

CHALMEL Didier
sous le numéro 21-1457

Cette certification concerne les spécialités de diagnostics immobiliers suivantes :



Amiante sans mention

Prise d'effet : 13/10/2021

Validité : 12/10/2028

Arrêté du 24 décembre 2021 définissant les critères de certification des opérateurs de diagnostic technique.



Amiante avec mention

Prise d'effet : 13/10/2021

Validité : 12/10/2028

Arrêté du 24 décembre 2021 définissant les critères de certification des opérateurs de diagnostic technique.

21-1457 - v6 - 29/11/2022



Accréditation
n°4-0540
portée disponible sur
www.cofrac.fr

Véronique DELMAY
Gestionnaire des certifiés



Le maintien des dates de validité mentionnées ci-dessus est conditionné à la bonne exécution des opérations de surveillance
Certification délivrée selon le dispositif particulier de certification de diagnostic immobilier PRO 06

ABCIDIA CERTIFICATION - Domaine de Saint Paul - Bat: A6 - 4e étage - BAL N° 60011
102, route de Limours - 78470 Saint-Rémy-lès-Chevreuse - 01 30 85 25 71
www.abcidia-certification.fr - contact@abcidia-certification.fr

ENR20 V10 du 02 décembre 2021

ANNEXE ATTESTATION D'ASSURANCE

Votre Assurance

► RESPONSABILITE CIVILE
ENTREPRISE



COURTIER

VERLINGUE
(Agence d'Ilzach)
12 Rue de Kerogan CS 44012
29335 QUIMPER CEDEX

APAVE
Immeuble Canopy
6 rue du Général Audran
92400 COURBEVOIE

ATTESTATION

Vos références :

AXA France IARD, atteste que :

Contrat n° 10800807204

APAVE
Immeuble Canopy
6 rue du Général Audran
92400 COURBEVOIE

agissant tant pour son compte que pour celui de sa filiale française **APAVE INFRASTRUCTURES CONSTRUCTION France**

est couvert contre les conséquences pécuniaires de la Responsabilité Civile qu'il pourrait encourir à la suite de dommages causés dans le cadre de l'exercice de sa profession, par le contrat n° 10800807204, souscrit auprès de notre Société, pour les activités et les montants de garanties suivants :

Activités assurées :

Prestations techniques (y compris maintenance) et intellectuelles pour la maîtrise des risques humains, techniques et environnementaux, articulée autour des principaux métiers suivants :

- Inspection et vérification des installations techniques, équipements et process
- Bâtiment et génie civil
- Essais, mesures et métrologie
- Laboratoires d'analyses (non médicales)
- Conseils
- Formation
- Certification, contrôle, qualification et homologation

y compris fabrication et vente de produits dans le cadre de ces activités, à destination de tous les secteurs d'activité.

A l'exclusion :

- des missions de Contrôle Technique relevant de la loi Spinetta visées à l'article L 111.23 du Code de la construction et de l'habitation
- des travaux de désamiantage (enlèvement de l'amiante friable et non friable)
- des activités de classification et certification de navires et unités offshore.

Cette attestation est notamment délivrée dans le cadre des missions CSPS (Coordination, Sécurité, Protection de la Santé).

AXA France IARD, S.A. au capital de 214 799 030 € - 722 057 460 R.C.S. Nanterre.
TVA intracommunautaire n° FR 14 722 057 460.

Siège social : 313, Terrasses de l'Arche 92727 Nanterre Cedex. Entreprise régie par le code des assurances.



Contrat : 10800807204

TABLEAU DE GARANTIES

Les garanties s'exercent à concurrence des montants suivants :

Nature des garanties	Limites des garanties
Responsabilité Civile Exploitation / Après Livraison / Professionnelle	
Limite générale « Tous dommages corporels, matériels et immatériels » confondus Sans pouvoir excéder pour :	5 000 000 € par année d'assurance
a) les dommages immatériels non consécutifs	5 000 000 € par année d'assurance
b) les atteintes à l'environnement accidentelles sur sites des assurés non soumis à Autorisation ou Enregistrement	2 500 000 € par année d'assurance
c) tous dommages corporels, matériels et immatériels aux Usa/Canada	5 000 000 € par année d'assurance
sous-limités : c.1) Dommages immatériels aux USA CANADA	1 000 000 € par année d'assurance
d) tous dommages causés par l'amiante et le plomb *	2 500 000 € par année d'assurance *

*Il précisé que cette garantie s'exerce également dans la limite des montants de garanties précités ou indiqués aux conditions particulières, en fonction de la nature des dommages.

La présente attestation ne peut engager l'Assureur au-delà des limites et conditions du contrat auquel elle se réfère.

La présente attestation est valable pour la période **du 01/01/2024 au 31/12/2024** inclus sous réserve des possibilités de suspension ou de résiliation en cours d'année d'assurance pour les cas prévus par le Code des Assurances ou le contrat.

Fait à Nanterre, le 11 janvier 2024

Pour la société
Mathieu GODART
Directeur Général Délégué



AXA France IARD, S.A. au capital de 214 799 030 € - 722 057 460 R.C.S. Nanterre.
TVA intracommunautaire n° FR 14 722 057 460.
Siège social : 313, Terrasses de l'Arche 92727 Nanterre Cedex. Entreprise régie par le code des assurances.

2

CONSEILS SUR LES MODALITES D'ELIMINATION DES DECHETS

Les responsabilités du producteur de déchets

Le Code de l'Environnement dispose dans son article L. 541-2 : « Tout producteur ou détenteur de déchets est tenu d'en assurer ou d'en faire assurer la gestion, conformément aux dispositions du présent chapitre. Tout producteur ou détenteur de déchets est responsable de la gestion de ces déchets jusqu'à leur élimination ou valorisation finale, même lorsque le déchet est transféré à des fins de traitement à un tiers. Tout producteur ou détenteur de déchets s'assure que la personne à qui il les remet est autorisée à les prendre en charge. »

A ce titre, pour des travaux de désamiantage, le maître d'ouvrage (en général le propriétaire) est responsable de la bonne élimination des déchets issus du chantier. Les déchets de chantier tels que les équipements de protection des intervenants sont de la responsabilité de l'entreprise effectuant les travaux.

Les familles de déchets

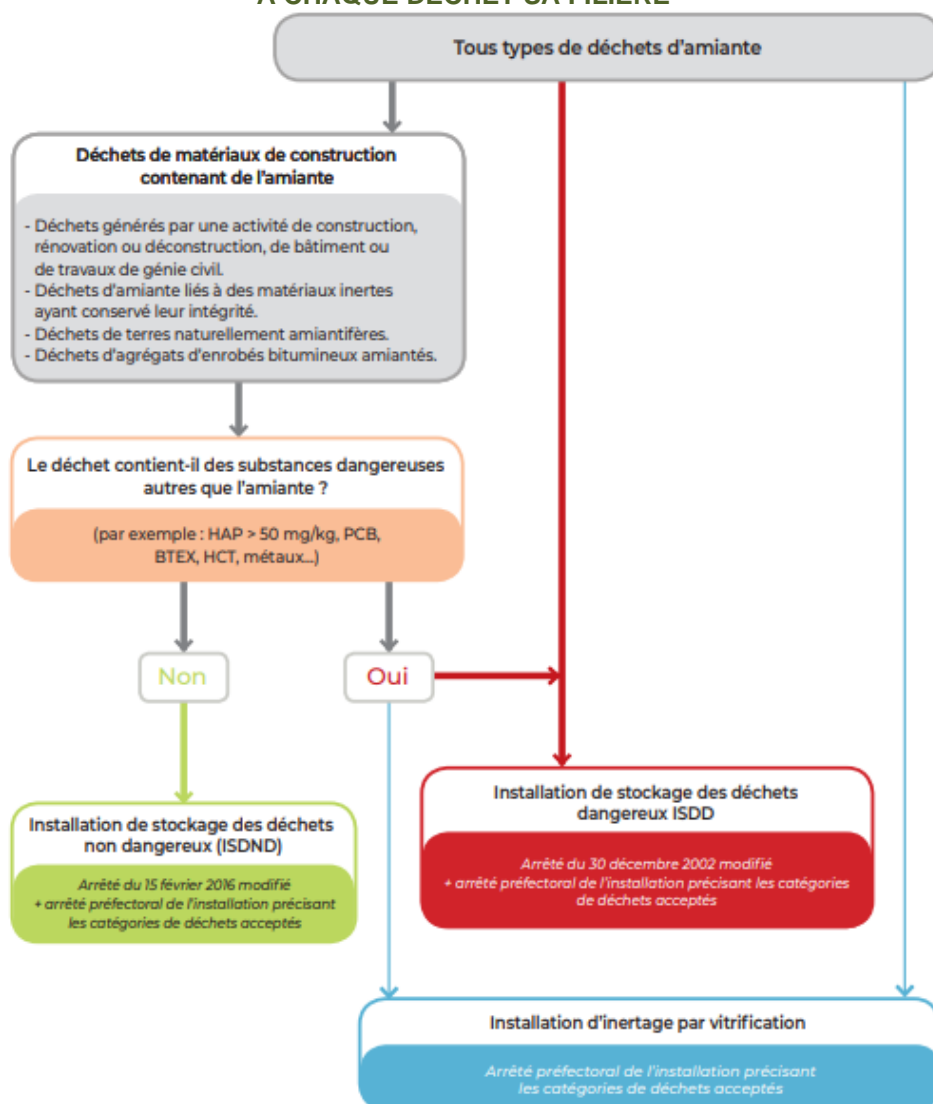


Les différentes sortes de déchets d'amiante

Les déchets d'amiante se divisent en deux grandes catégories quant à la gestion de leur élimination. **Le traitement va dépendre de la nature des déchets amiantés.** :

Installation de stockage de déchets dangereux (ISDD) ou installation d'inertage par vitrification	Installation de stockage de déchets non dangereux (ISDND)
Tous types de déchets amiantés, y compris les déchets connexes de chantiers contaminés (EPI, films de protection)	Déchets de matériaux de construction contenant de l'amiante générés par une activité de construction, rénovation ou déconstruction d'un bâtiment ou par une activité de construction, rénovation ou déconstruction de travaux de génie civil, y compris les terres naturellement amiantifères et les agrégats d'enrobés bitumineux amiantés

A CHAQUE DECHET SA FILIERE



Document INRS

Organisation à prévoir pour la gestion de ces déchets

L'entreprise doit appliquer les dispositions réglementaires existantes concernant les déchets qu'elle produit ou détient, car elle en est responsable. Elle doit impérativement disposer, avant même le démarrage des travaux, d'un **certificat d'acceptation préalable (CAP)** de l'installation de stockage des déchets ou de traitement par vitrification pour chaque catégorie de déchet amianté que son activité va produire. Un **bordereau de suivi des déchets contenant de l'amiante (BSDA)** accompagne chaque lot depuis son lieu de production jusqu'à son élimination finale.

À toutes les étapes de la gestion de ces déchets, la manutention des déchets doit être organisée de façon à éviter la libération de fibres. L'utilisation de moyens adaptés d'aide à la manutention ou au levage est à rechercher. Le nettoyage des surfaces, outils, engins, véhicules sera effectué par humidification et aspiration avec du matériel adapté (soufflettes à proscrire). Les salariés doivent être informés des risques qu'ils encourent et formés aux moyens de prévention (modes opératoires, EPI, règles d'hygiène).

Élimination des déchets

Les déchets doivent être confiés à des centres de traitement autorisés, après demande d'un certificat d'acceptation préalable.

Les adresses des installations de stockage des déchets d'amiante peuvent être obtenues auprès des préfectures, des Conseils généraux, des mairies, des DREAL et de l'ADEME ainsi qu'en consultant les sites suivants :

<https://www.sinoe.org/>

<http://www.dechets-chantier.ffbatiment.fr/>